

# MODALITÉS

## Frais d'inscription

**Tarif adhérent**

130 €/pers.

**Tarif normal**

170 €/pers.

**Tarif journaliste**

Gratuit

## Règlement et annulation

Les tarifs du 16<sup>ème</sup> forum du **Cercle national du Recyclage** comprennent les droits d'inscription, les dossiers remis aux participants et le déjeuner. Seuls les bulletins accompagnés de leurs règlements ou d'un bon de commande seront pris en compte.

- Règlement par chèque à l'ordre du Cercle National du Recyclage à envoyer au 23 rue Gosselet 59000 LILLE
- Virement\* au compte du Cercle National du Recyclage  
Caisse d'Epargne Nord France Europe  
Code banque : 16275 • Code guichet : 00600  
N° de compte : 08102781731 • Clé RIB : 63  
Code IBAN : FR76 1627 5006 0008 1027 8173163

Toute annulation pour le 16<sup>ème</sup> forum du **Cercle National du Recyclage** parvenue par courrier avant le 15 septembre 2017 donnera lieu à un remboursement de 80 % des frais. Après cette date, aucun remboursement ne pourra être effectué. Le transport et l'hébergement sont à la charge des participants.

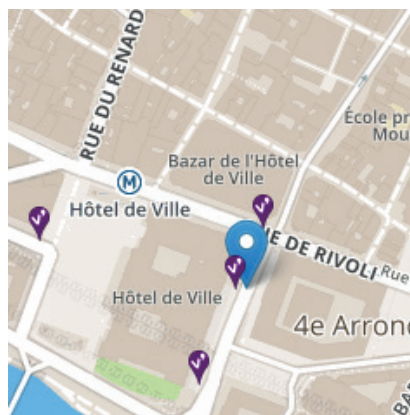
## INFORMATIONS PRATIQUES

### Contact

Marie RODRIGUEZ  
mrodriguez@cercle-recyclage-asso.fr  
Tél. : 03 20 85 85 22

### Se rendre au forum

Hôtel de ville de Paris  
5, rue de Lobau 75004 PARIS  
Accès : métro ligne 1 ou 11 station Hôtel de ville ou en Velib' (n°4103, 4016, 4017)



16<sup>ème</sup> forum

21 septembre 2017  
Paris

## LE RECYCLAGE : MOTEUR DE LA TRANSITION

### ÉCOLOGIQUE ET SOCIALE ?

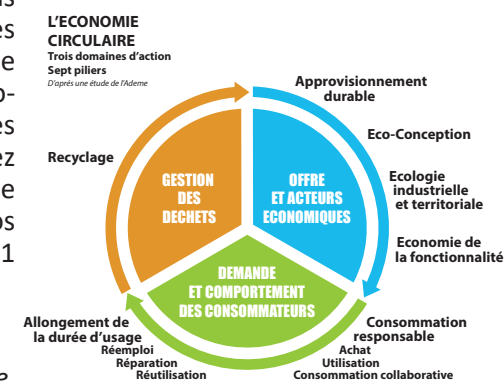
### Témoignages et retours de terrain



La loi de transition énergétique a initié de nouveaux chantiers pour les acteurs de la gestion des déchets. Les collectivités locales continuent de chercher les voies d'amélioration de leur service public de prévention et de gestion des déchets tout en privilégiant l'économie circulaire. A travers ce forum et avec le sénateur Didier MANDELLI, grand témoin de cette journée, le **Cercle National du Recyclage** souhaite laisser la place à différents acteurs de la gestion des déchets afin qu'ils présentent les grands enjeux pour les prochaines années. Le **Cercle National du Recyclage** tient à mettre en avant des cas concrets de

gestion des déchets qui privilégient l'économie circulaire sur les territoires. Enfin, l'extension des consignes de tri à tous les emballages liée à la modernisation des centres de tri pose la question sensible des emplois dans ce secteur trop peu évoquée. De nombreux temps d'échanges sont aussi prévus afin que vous puissiez vous exprimer sur ces sujets. Je souhaite que cette journée réponde au mieux à vos attentes et vous donne rendez-vous le 21 septembre.

**Jean-Patrick MASSON,**  
Président du Cercle National du Recyclage



\* Pour les élus ou les responsables de collectivités, veuillez indiquer le numéro du mandat administratif correspondant au règlement ou nous faire parvenir un bon de commande signé par l'autorité compétente. Dans l'intitulé du virement veuillez indiquer le(s) nom(s) du ou des participant(s).

En partenariat avec

MAIRIE DE PARIS





## 1 journée - 3 tables rondes

09h30 CAFE D'ACCUEIL

10h00 Ouverture du 16<sup>ème</sup> forum

- **Jean-Patrick MASSON**, président du Cercle National du Recyclage
- **Mao PENINOU**, adjoint à la maire de Paris en charge de la propreté et du traitement des déchets, Ville de Paris (sous réserve)

## 10h30 Actualité réglementaire autour de la transition écologique



- **Baptiste LEGAY**, chef du département politique de gestion des déchets, DGPR, ministère de la Transition écologique et solidaire

TEMPS D'ECHANGES



11h00

## TABLE RONDE 1

## Plus de recyclage: les priorités des cinq prochaines années

Animée par **Jean-Patrick MASSON**,  
président du Cercle National du Recyclage



- **Marc CHEVERRY**, directeur adjoint Economie Circulaire et Déchets, ADEME
- **Mao PENINOU**, adjoint à la maire de Paris en charge de la propreté du traitement des déchets, Ville de Paris (sous réserve)
- **Jean-Philippe CARPENTIER**, président, FEDEREC
- **Géraldine POIVERT**, directrice générale, ECOFOLIO

[Regard du grand témoin](#)

TEMPS D'ECHANGES



12h30 COKTAIL DEJEUNATOIRE



14h00

## TABLE RONDE 2

L'économie circulaire concrètement  
et localement en trois exemples

Animée par **Gérard QUENOT**, administrateur du  
Cercle National du Recyclage, administrateur de l'UFC Que Choisir



- **Le recyclage des papiers en ouate** : **Franck LE NORMAND**, technico-commercial, SMITRED Ouest Armor et **Jean-Pol CAROFF**, directeur général, CELLAOUATE
- **Le recyclage des huisseries** : Syndicat mixte de traitement des Vosges (SMD)
- **La démarche du SYCTOM**, l'agence métropolitaine des déchets ménagers et de la **Ville de Paris dans la gestion des déchets alimentaires** : **Pierre CHEVALIER**, représentant du T3 Grand Paris - SYCTOM et **un représentant de la Ville de Paris**

[Regard du grand témoin](#)

TEMPS D'ECHANGES



16h00

## TABLE RONDE 3

Modernisation des centres de tri en vue de l'extension:  
l'emploi en question

Animée par **Arielle FRANÇOIS**, vice présidente du  
Cercle National du Recyclage, vice présidente du SMDO

- **Jean-François ROSSILLON**, directeur de projet plastiques, Département Recyclage, Eco-Emballages
- **Mickael MARTIN**, directeur du développement, LEKO
- **Sylvain PASQUIER**, coordinateur de secteur, service produits et efficacité matière, direction économie circulaire et déchets, ADEME (sous-réserve)
- **Stéphane BARON**, directeur, SOTRAVAL

[Regard du grand témoin](#)

TEMPS D'ECHANGES



18h00

Conclusion du 16<sup>ème</sup> forum

# **16<sup>ème</sup> forum du Cercle National du Recyclage**

**21 septembre 2017 - Paris**

**LE RECYCLAGE : LE MOTEUR DE LA TRANSITION ÉCOLOGIQUE ET SOCIALE ?**

**- Témoignages et retours de terrain -**

Fiche d'inscription à renvoyer par courrier avant le 15 septembre 2017 ou par courriel à : [mrodriguez@cercle-recyclage.asso.fr](mailto:mrodriguez@cercle-recyclage.asso.fr)

tarif adhérent

tarif non adhérent

tarif journaliste

130 €/pers.

170 €/pers.

gratuit

<input type="checkbox"/> Règlement par chèque	<input type="checkbox"/> Virement* au compte du Cercle National du Recyclage
à l'ordre du Cercle National du Recyclage et à envoyer au 23 rue Gosselet 59000 LILLE	Caisse d'Épargne Nord France Europe Code banque : 16275 ● Code guichet : 00600 N° de compte : 08102781731 ● Clé RIB : 63 Code IBAN : FR76 1627 5006 0008 1027 8173163

Coordonnées des personnes inscrites à remplir au dos du document

## ***Fiche d'inscription pour le 16<sup>ème</sup> forum du Cercle National du Recyclage***

### **Participant(e)**

**Nom et prénom :** .....

**Titre :** .....

**Organisme :** .....

**Courriel :** .....

**Téléphone :** .....

### **Traitement comptable**

**Nom du contact :** .....

**Service :** .....

**Courriel :** .....

**Téléphone :** .....