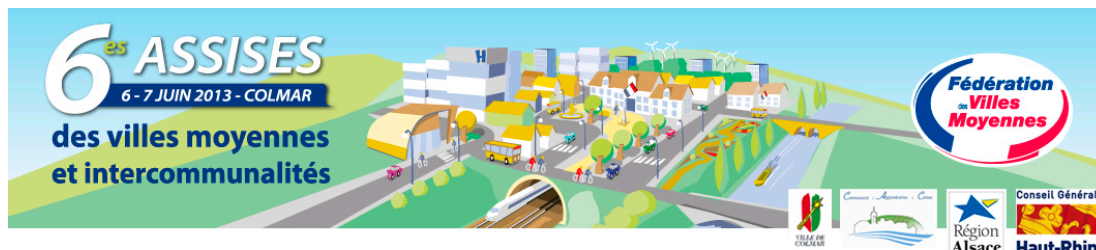


# COMMUNIQUÉ



## Assises des Villes Moyennes et Intercommunalités Colmar – jeudi 6 et vendredi 7 juin 2013

### *Une étude inédite sur l'Habitat et les Villes Moyennes*

Au cours des prochaines Assises des villes moyennes et intercommunalités à Colmar, une étude inédite sera présentée « Les villes moyennes et l'habitat : portraits de territoires et stratégies habitat ».

Il s'agit d'un travail approfondi mené en partenariat avec la Caisse des Dépôts et l'Union Sociale pour l'Habitat, résultat d'une vaste enquête de la Fédération et du recensement de l'ensemble des données disponibles.

Une première synthèse de l'étude sera présentée lors de la table-ronde du 6 juin à 15h, sur le thème « offrir un habitat innovant et durable ». Elle livrera un état des lieux détaillé et chiffré sur le poids socio-démographique des villes moyennes et de leurs EPCI, les profils de parcs de logements, les marchés locaux ... et fera un certain nombre de préconisations.

A titre d'indication, l'étude fait apparaître un taux de logement sociaux de plus de 25% en moyenne, contre 16 % au niveau national. La rénovation de l'habitat ancien dans les centres villes, ou les dispositifs d'accès à la propriété figurent parmi les points abordés.

Pour les 200 villes moyennes, regroupant un quart de la population française, cette étude constituera un outil indispensable pour toutes les questions d'aménagement et d'habitat. Elle préfigure la création d'un observatoire de l'habitat en villes moyennes.

Programme en ligne :

[http://www.villesmoyennes.asso.fr/\\_assises/2013/](http://www.villesmoyennes.asso.fr/_assises/2013/)

Contact médias : Echos de villes : Sophie Prévost – tél. : 01 42 21 12 18 – 06 22 93 12 92

#### La FVM

Association présidée par Christian Pierret, ancien ministre, maire de Saint-Dié-des-Vosges, la Fédération des Villes Moyennes (FVM) regroupe les maires des villes centre dont la population est comprise entre 20 000 et 100 000 habitants ainsi que les présidents des intercommunalités qui intègrent une ville moyenne.

La FVM identifie et étudie les spécificités des villes moyennes et de leurs agglomérations, pôles urbains d'équilibre entre les métropoles régionales et les territoires ruraux, qui sont des lieux de convergences et de mobilisation des énergies urbaines et rurales, où la qualité de vie constitue un facteur fort d'attractivité.

Organe de réflexion et de conseil, la FVM est une force de proposition pour la défense et la reconnaissance des villes moyennes et de leurs intercommunalités. Paritaire dans ses instances de décision, la FVM compte aujourd'hui 200 adhérents.

FVM

94 rue de Sèvres  
75007 Paris – France

Contacts

Nicole Gibourdel, déléguée générale  
Jean-Sebastien Sauvourel, chargé d'études

Tél. : +33 1 45 44 99 61

Fax : +33 1 45 44 24 50

[fvm@villesmoyennes.asso.fr](mailto:fvm@villesmoyennes.asso.fr)

[www.villesmoyennes.asso.fr](http://www.villesmoyennes.asso.fr)