

Préparer demain

L'enseignement supérieur, la recherche
et l'innovation entre 2017 et 2022

2017 — 2022



	DONNER À CHACUN LES OPPORTUNITÉS POUR CHOISIR SA FORMATION	3
	BIEN-ÊTRE ET VIE ÉTUDIANTE : FAVORISER L'ÉMANCIPATION	5
	PRENDRE SOIN : FORMER PLUS, FORMER MIEUX	7
	UNIVERSITÉS ET TERRITOIRES	9
	INNOVER POUR NOTRE SOUVERAINETÉ	11
	PROJETER LA FRANCE DANS LA COMPÉTITION SCIENTIFIQUE DU XXI^E SIÈCLE	13
	SCIENCES AVEC ET POUR LA SOCIÉTÉ	15
	L'EUROPE ET L'ENSEIGNEMENT SUPÉRIEUR, LA RECHERCHE ET L'INNOVATION EN PERSPECTIVE DE LA PFUE	17
	PRÉPARER DEMAIN DANS TOUS LES TERRITOIRES (FICHES RÉGIONALES)	19
	LES INFOGRAPHIES	39

1. Donner à chacun les opportunités pour choisir sa formation

INVESTIR POUR DEMAIN AVEC LE PLAN ETUDIANTS

- 1 milliard d'euros de moyens en + pour le 1^{er} cycle
- +84 000 nouvelles places créées
- +4% de réussite en 1^{ère} année du 1^{er} cycle (une première depuis 20 ans)

JUSQU'EN 2017, APB C'ÉTAIT :

- Le tirage au sort
- L'autocensure avec des vœux hiérarchisés
- L'orientation par défaut
- L'assignation à résidence
- 30 000 jeunes sans affectation

L'ORIENTATION, MAINTENANT ÇA COMMENCE DÈS LA SECONDE :

- Réforme du lycée
- Doublement des profs principaux en terminale
- Semaines de l'orientation
- Formations bac +1 dans le sup pour prendre le temps de mûrir ses choix (formations PAREO)
- 185 300 lycéens engagés dans des cordées de la réussite contre 80 000 en 2019



parcoursup

PARCOURSUP, DEPUIS 4 ANS C'EST :

- Un vrai continuum du lycée vers l'enseignement supérieur
- Des informations accessibles pour 20 000 formations dont 6000 en apprentissage
- Des vœux libres et non hiérarchisés pour donner une vraie liberté de choix sans autocensure – 3,7 millions de propositions, 12 vœux en moyenne
- Le dernier mot aux lycéens
- Un accompagnement humain et personnalisé tout au long de la campagne

PLUS DE PROXIMITÉ POUR AVOIR LE DROIT D'Étudier PRÈS DE CHEZ SOI :

- 89 campus connectés partout sur le territoire
- Un accompagnement de proximité dans les rectorats (CAES) pour tous les étudiants qui rencontrent des difficultés spécifiques



PLUS DE MOBILITÉ !

Le périphérique n'est plus une barrière : ce Gouvernement a mis fin aux frontières académiques en Île-de-France. Un étudiant du département de la Seine Saint-Denis à les mêmes droits pour s'inscrire à Paris que tous les étudiants franciliens (+5% de mobilité)

- +36% d'étudiants en mobilité entre académies depuis 2018
- Une aide à la mobilité de 500 euros dédiée – 57% des boursiers éligibles l'ont sollicitée et en ont bénéficiée

**PARCOURSUP FAVORISE L'ÉGALITÉ DES CHANCES**

En 2017, 20% des bacheliers boursiers accédaient à l'enseignement supérieur, ils sont aujourd'hui 25%.

10% des étudiants de L1 inscrits à l'université (29 000 étudiants) bénéficient d'un parcours personnalisé pour les aider à réussir (OUI-SI)

PARCOURSUP, C'EST PLUS DE TRANSPARENCE POUR GARANTIR LA CONFIANCE

- L'algorithme est public
- Parcoursup a été créé sur demande de la CNIL
- Les attendus précis des 20 000 formations sont accessibles en ligne
- 10 000 rapports publiés sur la plateforme sur le bilan de la procédure
- Des commissions d'examens des vœux composées d'enseignants.

UNE AFFECTATION EFFICACE

- Plus de 93% des lycéens reçoivent une proposition
- 9 étudiants en réorientation sur 10 reçoivent une proposition
- 23 400 jeunes accompagnés directement par les rectorats si des difficultés sont rencontrées
- Moins de 200 jeunes sans affectation au terme de la procédure et qui sont accompagnés par les rectorats contre 30 000 il y a 5 ans
- Plus de 70% de satisfaction des lycéens et des familles

UNE PROCÉDURE PLUS HUMAINE QUI PREND EN COMPTE TOUTES LES SPÉCIFICITÉS :

- Un accompagnement spécifique par les recteurs pour les étudiants en situation de handicap
- Une mobilité facilitée pour les étudiants ultramarins lorsque la formation de leur choix n'existe pas dans leur académie
- Un parcours spécifique pour les sportifs de haut-niveau
- Des droits spécifiques reconnus pour les lycéens français de l'étranger

LE BOOM DE L'APPRENTISSAGE

- 6000 formations sur Parcoursup
- 8000 euros d'aide unique à l'apprentissage grâce à France Relance
- +36% de vœux pour des formations en apprentissage par rapport à 2020

UNE APPROCHE « PRO » AU CŒUR DE LA RÉFORME DU 1^{ER} CYCLE

- Création de bachelors universitaires de technologie (BUT) dans les IUT en lien avec l'industrie
- 49,7 % bacheliers techno en BUT, 72,8% des bacheliers pro reçoivent une proposition en BTS
- Des licences et des BUT construits sur des blocs de compétences

2.

Bien-être et vie étudiante : favoriser l'émancipation



FINANCER LA VIE ÉTUDIANTE POUR FAIRE VIVRE LES CAMPUS

- **Création en 2018 de la CVEC : 140 millions d'euros par an** pour soutenir les projets portés par les associations dans les établissements
- **Des schémas territoriaux de la vie étudiante** pour associer toutes les parties prenantes (associations, établissements, rectorats, collectivités etc.) partout en France

DÉVELOPPER LE LOGEMENT ÉTUDIANT PARTOUT EN FRANCE :

les Crous

- 30 000 logements Crous rénovés
- 95% du parc Crous rénové à l'horizon 2024
- Extension de la caution VISALE à tous les étudiants depuis 2017
- 35 000 nouveaux logements à tarif social + 29 000 logements étudiants sur le parc privé dans le cadre du plan 60 000
- Une initiative État/Crous/Collectivités pour identifier les terrains constructibles à proximité des universités

LA VACCINATION DES ÉTUDIANTS : UN SUCCÈS AU SERVICE D'UNE RENTRÉE 2021 EN 100% PRÉSENTIEL



- **Plus de 90% des étudiants vaccinés**
- Des barnums installés dans 55% des campus en septembre/octobre

LA SANTÉ DES ÉTUDIANTS : UNE PRIORITÉ NATIONALE ENFIN RECONNUE

- Depuis 2018, suppression de la cotisation de 218 euros et admission de tous les étudiants au régime général de la sécurité sociale

UNE INITIATIVE MARQUÉE EN FAVEUR DES JOBS ÉTUDIANTS :

- 20 000 tuteurs dans les universités et 1400 référents Crous
- 55 000 jobs dans les campus adaptés au rythme des études
- Création de la plateforme « 1 jeune / 1 solution »
- 10 000 stages ouverts dans la fonction publique



#1jeune1solution

UN GOUVERNEMENT MOBILISÉ COMME JAMAIS FACE À LA CRISE SANITAIRE

- 15 millions de repas à 1 euro distribués par les Crous depuis janvier 2020
- Doublement des fonds d'aides d'urgence des Crous
- Déblocage de deux aides exceptionnelles (200 euros puis 150 euros)
- La prime inflation de 100 euros pour tous les étudiants boursiers et ceux qui en ont le plus besoin

UNE POLITIQUE SOCIALE AMBITIEUSE EN FAVEUR DES ÉTUDIANTS

- Gel des droits d'inscription
- Gel des loyers en résidence universitaire
- **+3% d'augmentation des bourses** depuis 2019 après 5 années de gel
- Lutte contre la précarité menstruelle : 10 millions d'euros pour déployer depuis février 2021 des distributeurs de protections périodiques dans les Crous et les établissements

SANTÉPSY : POUR LA PREMIÈRE FOIS, LE BIEN-ÊTRE PSY DES ÉTUDIANTS DEVIENT UNE PRIORITÉ DU GOUVERNEMENT

- 1830 psys partenaires partout en France
- Un parcours de soins pris en charge (8 séances gratuites) et 116 000 séances depuis mars 2021
- 80 psys supplémentaires recrutés dans les universités

DES ÉTUDIANTS PLUS ENGAGÉS, L'ÉTAT AU RENDEZ-VOUS



- 285 000 contrats étudiants de service civique depuis 2017
- Ouverture à la rentrée 2022 de formations au développement durable dans tous les établissements

« BIENVENUE EN FRANCE » : OBJECTIF 500 000 ÉTUDIANTS INTERNATIONAUX EN 2027



- Des guichets uniques pour accompagner les étudiants
- Bourses spécifiques multipliées par 2
- Principe de solidarité : des droits différenciés pour financer la scolarité des étudiants internationaux qui en ont le plus besoin

LE BOOM DES ÉTUDIANTS ENTREPRENEURS



- Création d'un statut de l'étudiant entrepreneur et mise en œuvre d'une charte dédiée
- 5503 étudiants entrepreneurs
- 39% d'étudiantes entrepreneuses
- 15 millions d'euros dédiés

LUTTER CONTRE TOUTES LES DISCRIMINATIONS POUR UNE VIE ÉTUDIANTE PLUS INCLUSIVE

- Premier plan national de lutte contre les violences sexuelles et sexistes dans l'enseignement supérieur (7 millions d'euros)
- Création de référents à la lutte contre le racisme et l'antisémitisme dans les établissements
- Publication d'un guide national contre les discriminations LGBT+
- Mise en œuvre d'une charte de prévention pour les week-ends d'intégration co-construite avec les organisations étudiantes
- Reconnaissance du prénom d'usage sur les cartes étudiants pour les jeunes transsexuels



3.

Prendre soin : former plus, former mieux



LES ÉTUDES DE SANTÉ, DES FORMATIONS ACCESSIBLES AUX ÉTUDIANTS PRÈS DE CHEZ EUX

- Création de **437 licences accès santé (LAS)** sur l'ensemble du territoire
- Des **stages de terrain tout au long des études de santé** pour lutter contre les déserts médicaux

55 MILLIONS D'EUROS EN 2 ANS DÉDIÉS À TRANSFORMER LES ÉTUDES DE SANTÉ

- Objectifs : mieux former, former davantage de soignants à l'échelle nationale en fonction des besoins territoriaux. Développer les parcours intégrant plusieurs disciplines pour se projeter sur la médecine de demain

LA PACES ET LE NUMERUS CLAUSUS, C'EST TERMINÉ !

- Le numerus clausus est **supprimé**
- + 17 660 places en 1^{ère} année des études de santé (MMOP)
- + 17,8% de places par rapport à 2020, + 20% pour les études de médecine (11 173 places)
- Perdre une année pour faire médecine, c'est fini ! Deux nouvelles formations pour remplacer la PACES : les **PASS** (majeure santé, mineur dans une autre discipline) et les **L.AS** (majeure dans une discipline de son choix et mineure santé)



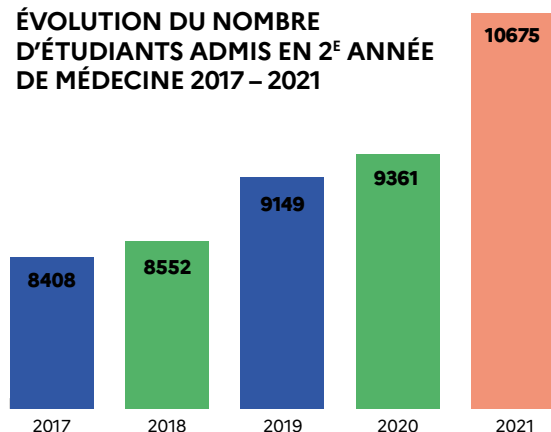
DAVANTAGE D'INTERNES EN MÉDECINE

- + **215 places** en soins critiques et en médecine générale en 2020

LA TRANSFORMATION DES ÉTUDES DE SANTÉ, C'EST AUSSI LE 2^E CYCLE !

- Une approche fondée sur les compétences
- Une évaluation diversifiée et modernisée
- Un travail sur simulation
- Une refonte des examens classants nationaux pour intégrer le 3^e cycle

ÉVOLUTION DU NOMBRE D'ÉTUDIANTS ADMIS EN 2^E ANNÉE DE MÉDECINE 2017 – 2021

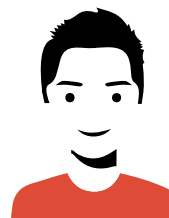


UNE RÉFORME RÉALISÉE EN TENANT COMPTE DE LA CRISE COVID

- Un comité de pilotage national regroupant des représentants des étudiants et des enseignants permet de suivre la réforme en temps réel
- Des mesures exceptionnelles ont été mises en œuvre pour tenir compte de l'impact de la crise COVID lors de la première année de mise en œuvre afin de mieux accompagner les étudiants et de traiter les situations individuelles exceptionnelles

RAPPROCHER L'ENSEMBLE DES FORMATIONS EN SANTÉ : LE CHANTIER DE L'UNIVERSITARISATION

- Expérimentation lancée en 2018 pour favoriser les passerelles entre toutes les formations en santé (20 projets dans 18 universités)
- Intégration dans Parcoursup de toutes les formations paramédicales
- Création d'un diplôme de master de masso-kinésithérapie



FORMATION DES INFIRMIERS : L'ÉTAT PREND SES RESPONSABILITÉS. DEPUIS 2018, + 13 000 PLACES FINANÇÉES DANS LES IFSI PAR L'ÉTAT AUX RÉGIONS

- Mieux reconnaître les acquis et les compétences des infirmiers. **Création depuis 4 ans d'un diplôme d'infirmier de pratique avancée (master)**

LE CONSEIL STRATÉGIQUE DES INDUSTRIES DE SANTÉ 2021 :

Conseil stratégique
des Industries
de Santé

- + 7Md d'euros d'investissements en 5 ans pour faire de la France la championne de l'innovation en santé
- 1,5 Md d'euros pour la recherche hospitalo-universitaire (IHU, RHU)
- Des chaires de recherche calibrées au meilleur niveau international
- 2 Md d'euros pour développer la recherche avec les entreprises

PARIS SANTÉ CAMPUS :



- Un campus dédié à l'innovation en santé numérique au cœur de Paris associant le meilleur de la recherche et de l'innovation publiques et privées

MIEUX FORMER POUR MIEUX SOIGNER PARTOUT EN FRANCE

- Relance du projet du CHU Grand Paris Nord à Saint-Ouen associant l'AP-HP et l'Université de Paris
- Soutien de l'État au transfert du CHU de Nantes sur l'Île de Nantes
- Rentrée 2022 : 8 nouveaux sites dédiés à la formation en odontologie

TRAVAILLER EN ÉQUIPE AVEC LE SERVICE SANITAIRE

- La France est le 1^{er} pays européen à se doter d'un service sanitaire national
- Le service sanitaire associe les étudiants des formations médicales et paramédicales pour mener des actions de prévention et d'information (maisons de santé, campus, EHPAD, prisons etc.)

LUTTER CONTRE LE CANCER PÉDIATRIQUE

- 20 millions d'euros dédiés pour associer recherche et associations
- Hausse du budget de l'INCA
- 4^e plan Cancer
- Priorité santé du programme Horizon Europe

LE PIA AU SERVICE DE LA RECHERCHE EN SANTÉ

- 300 millions d'euros dédiés à 8 programmes nationaux de recherche liés aux enjeux de santé depuis 2017
- Des enjeux clés : antibiorésistance, maladies rares, sport de haute performance, autonomie, maladies infectieuses, zoonoses, santé numérique, biothérapies innovantes



4.

Universités et territoires



Loi de programmation de la recherche (LPR)

DIFFUSER L'INNOVATION DANS LES TERRITOIRES

- Les pôles universitaires d'innovation permettront de réunir les établissements d'enseignement supérieur, organismes de recherche, collectivités territoriales et les acteurs du transfert (SATT, IRT etc.) autour de stratégies d'innovation partagées
- 5 sites pilotes : Normandie Université, Sorbonne Université, Montpellier, Strasbourg, Clermont-Auvergne

UN SOUTIEN CLAIR À LA POLITIQUE IMMOBILIÈRE DES UNIVERSITÉS

- Suppression du principe de spécialité : les universités sont libres d'utiliser leurs locaux comme elles l'entendent
 - Finalisation de la vague 2 de la dévolution (Bordeaux, Marseille, Caen, Tours)
 - Lancement d'une 3^e vague de dévolution avec une procédure simplifiée
 - Possibilité d'obtenir une dévolution partielle d'une partie de son patrimoine immobilier
- La 6^e génération de Contrats de plan État-Région, c'est 1,2 milliards d'euros sur 6 ans pour répondre aux besoins immobiliers des universités entre 2021 et 2026

MIEUX ASSOCIER LES COLLECTIVITÉS

- La loi recherche permet de définir un volet territorial dans les contrats liant l'État et les universités qui associe les collectivités, notamment les régions
- Création de sociétés privées mixtes universités/collectivités pour valoriser des opérations immobilières en local
- Création d'un groupe de liaison permanent entre le MESRI et Régions de France

AFFIRMER SA SIGNATURE TERRITORIALE POUR UNE UNIVERSITÉ, C'EST FAIRE CONNAITRE SA DIFFÉRENCE POUR MISER SUR SES ATOUTS EN COHÉRENCE AVEC SON TERRITOIRE ET SES PARTENAIRES

- Création de 17 établissements expérimentaux pour rapprocher universités et grandes écoles autour de projets communs
- Lancement du label « ExcellenceS » pour valoriser et soutenir toutes les formes d'excellences dans l'enseignement supérieur et la recherche
- 800 millions d'euros dédiés à ce label dont 293 millions pour la vague 1 et ses 14 lauréats



AVEC FRANCE RELANCE,

- c'est 1,3 milliard d'euros qui sont investis en 2 ans sur l'ensemble du territoire et au bénéfice de la majorité des universités pour financer des opérations de rénovation thermique. 1054 projets sélectionnés en décembre 2020



Au total, c'est 2,5 milliards d'euros qui seront investis par l'État dans l'immobilier universitaire d'ici 2027. Près de 4 milliards d'euros en tenant compte des co-financements issus des collectivités

MIEUX RÉMUNÉRER LES AGENTSLoi de programmation
de la recherche (LPR)

- +2,5 Md d'euros entre 2021 et 2027 pour augmenter les salaires des personnels scientifiques
- En 2027, l'équivalent de 2 mois de salaires supplémentaires (entre 7000 et 8000 euros par mois) pour les chercheurs/enseignants-chercheurs

CHOISIR D'ATTIRER LES TALENTSLoi de programmation
de la recherche (LPR)

- 2000 chaires de professeurs junior associant universités et organismes de recherche
- Plus d'autonomie pour les universités sur le recrutement de leurs professeurs

**ADAPTER SES FORMATIONS SELON SON TERRITOIRE**

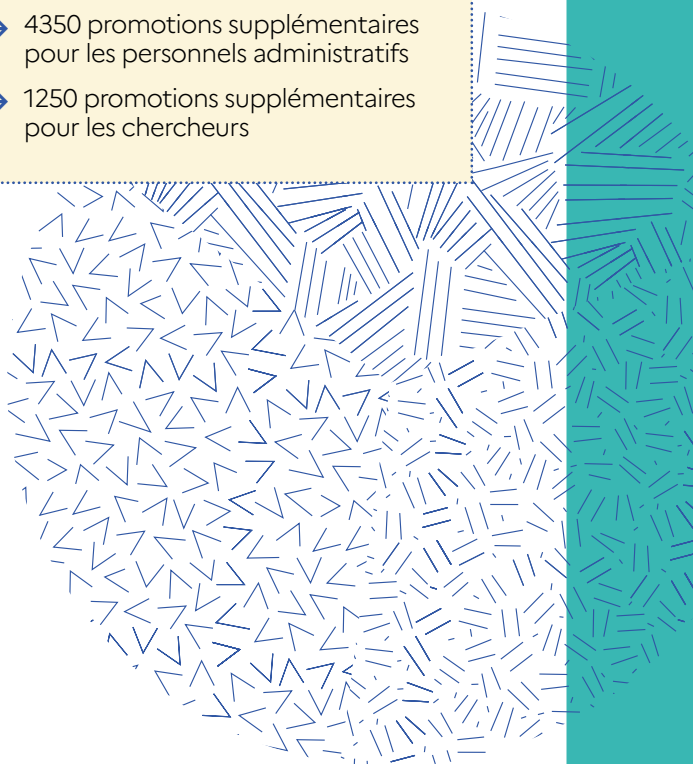
- Le nouvel arrêté de licence permet de créer des formations par blocs de compétences
- Création de filiales de valorisation de la formation pro et continue

FACE À LA CRISE SANITAIRE, MISE EN PLACE DE COMITÉS TERRITORIAUX À LA VIE ÉTUDIANTE

- Dès 2022, création de schémas directeurs territoriaux de la vie étudiante à l'échelle de chaque site universitaire

**AMÉLIORER LES CARRIÈRES**Loi de programmation
de la recherche (LPR)

- 1^{er} accord syndical majoritaire au niveau national dans la recherche et l'enseignement supérieur
- Plus aucun recrutement de chercheur ou d'enseignant-chercheur à moins de 2 SMIC
- 2000 promotions de maîtres de conférences en professeurs (800 dès 2022)
- 4350 promotions supplémentaires pour les personnels administratifs
- 1250 promotions supplémentaires pour les chercheurs



5.

Innover pour notre souveraineté



GRÂCE AU PIA 4, L'ÉTAT DÉVELOPPE 23 STRATÉGIES NATIONALES ALLIANT RECHERCHE, INNOVATION ET DÉVELOPPEMENT INDUSTRIEL POUR CONSTRUIRE L'ÉCONOMIE DE DEMAIN (10 MD D'EUROS)



- Chaque stratégie porte un volet recherche dédié (702 millions d'euros). 4 stratégies nationales d'ores et déjà validées par le Gouvernement : **Hydrogène dé-carboné, Technologies du quantique, Cybersécurité, Enseignement et numérique**

CSIS

Conseil stratégique
des Industries
de Santé

- + 7md d'euros d'investissements en 5 ans pour faire de la France la championne de l'innovation en santé
- 1,5 Md d'euros pour la recherche hospitalo-universitaire (IHU, RHU)
- Des chaires de recherche calibrée au meilleur niveau international
- 2 Md pour développer la recherche avec les entreprises

NEW SPACE

- La France devient un acteur de premier plan du New space
- Avec France 2030, 200 millions consacrés au développement d'un mini-lanceur d'ici 4 ans
- 500 millions d'euros pour le développement d'une constellation

FRANCE 2030



Avec France 2030 ambition de dynamiser l'innovation dans l'exploration marine. Nouveau drone d'exploration sous-marine de l'IFREMER en service dès 2022

INTELLIGENCE ARTIFICIELLE

- 3,6 Mds d'euros pour les deux volets du plan IA depuis 2018 avec priorité à la recherche et à la formation en IA
- Dans le cadre de France 2030, 500 millions d'euros prévus au titre du volet formation en IA



PÉPITE

- 33 Pôles Pépite depuis 2014 en réseau national
- 15 millions d'euros sur 3 ans
- 5503 bénéficiaires du statut jeune entrepreneur
- +19,6% par rapport à 2020
- 39% d'étudiantes, en progression de 41% par rapport à 2020
- Rallongement de 7 à 10 ans du statut de jeune entreprise innovante (JEI)


**i-Lab i-Nov i-PhD****LES CONCOURS D'INNOVATION**

- **I-Lab** : 256 entreprises créées grâce à ce prix depuis 2017. Augmentation de son budget de 20 à 26 millions d'euros
- **I-Phd** : créé en 2019, 65 lauréats depuis sa création
- **I-Nov** : 80 millions d'euros pour 131 lauréats depuis 2017

DIFFUSER L'INNOVATION SUR LES TERRITOIRES

- Les pôles universitaires d'innovation permettront de réunir les établissements d'enseignement supérieur, organismes de recherche, collectivités territoriales et les acteurs du transfert (SATT, IRT etc.) autour de stratégies d'innovation partagées
- 5 sites pilotes : Normandie Université, Sorbonne Université, Montpellier, Strasbourg, Clermont-Auvergne

LES LEVIERS POUR STIMULER LA RECHERCHE PRIVÉE

- Création d'un contrat doctoral de droit privé et d'un contrat post-doctoral en entreprise
- Doublement des bourses CIFRE
- Doublement du financement des Instituts Carnot
- 200^e Labcom inauguré par le CNRS en 2021
- Assouplissement de la loi Allègre pour faciliter les doubles carrières publiques et privées des scientifiques qui souhaitent créer ou participer à une entreprise
- Création des conventions industrielles de mobilité en entreprise
- Avec France Relance, 2000 emplois en R&D préservés
- Création d'un nouveau crédit d'impôt pour soutenir la recherche publique/privée



L'INNOVATION AU SERVICE DE L'ENSEIGNEMENT SUPÉRIEUR

- 160 millions d'euros pour financer l'hybridation numérique des formations dont 100 millions pour les 17 démonstrateurs numériques dans les universités

- Paris Santé Campus : un campus dédié à l'innovation en santé numérique au cœur de Paris associant le meilleur de la recherche et de l'innovation publiques et privées

6.

Projeter la France dans la compétition scientifique du XXI^e siècle



EN 2000, LA FRANCE PRENAIT L'ENGAGEMENT DE HISSEUR SON EFFORT NATIONAL EN FAVEUR DE LA RECHERCHE À 3% DU PIB. IL A FALLU ATTENDRE 20 ANS ET CE GOUVERNEMENT POUR QUE CE DÉFI SOIT ENFIN RELEVÉ AVEC LA LOI RECHERCHE

- +25 Mds d'euros pendant 10 ans
- +25% de crédits pour réarmer les moyens de base des laboratoires
- +1Md d'euros pour hisser l'ANR au meilleur standard international
- A terme, 450 millions d'euros par an en plus reversés aux établissements et aux laboratoires avec la prise en charge du coût de gestion des projets de recherche (préciput)
- En 2017, le taux de succès à l'ANR était de 16%, aujourd'hui, il est passé à 23%

INTELLIGENCE ARTIFICIELLE (IA)

- 3,6 Mds d'euros pour les deux volets du plan IA depuis 2018 avec priorité à la recherche et à la formation
- Dans le cadre de France 2030, 500 millions d'euros prévus au titre du volet formation en IA

FIXER DES PRIORITÉS NATIONALES POUR LA RECHERCHE EN FINANÇANT LA RECHERCHE ET EN DESSINANT DES STRATÉGIES INDUSTRIELLES

- 335 millions d'euros pour les 9 programmes prioritaires de recherche
- 702 millions d'euros pour les 23 programmes d'équipement et de recherche inscrits dans une stratégie industrielle
- 20 programmes prioritaires exploratoires à venir

CLASSEMENT DE SHANGHAI : LA FRANCE EN 3^E POSITION MONDIALE ET EN 1^{ERE} POSITION EN EUROPE

- Université de Paris-Saclay, 13^e université mondiale en 2021, 14^e université mondiale en 2020, 1^{ere} université de l'Union européenne, meilleure université au monde en mathématiques en 2020 et en 2021
- Sorbonne Université, 2^e meilleure université mondiale en océanographie en 2020 et en 2021
- Université de Montpellier, 1^{ere} université mondiale en 2020 et 2021 dans le domaine de l'environnement et du développement durable

FAIRE ÉMERGER UNE NOUVELLE GÉNÉRATION DE SCIENTIFIQUES

- 2000 chaires de professeurs junior
- 2000 promotions de MCF en professeur
- 1250 promotions de chercheurs
- 4350 promotions de personnels techniques scientifiques
- Création d'un contrat post-doctoral pour protéger les jeunes chercheurs
- Plus aucun chercheur recruté à moins de 2 SMIC
- 2,5 milliards d'euros consacrés à revaloriser les personnels

LUTTE CONTRE LE CANCER

- 4^e plan cancer : 1^{ère} stratégie à 10 ans, 1,75 Mds d'euros à 5 ans
- Hausse du budget de l'INCA de 38 à 60 millions d'ici 2025
- Création d'une task force chercheurs/associations à l'INCA dotée de 5 millions/an sur le cancer pédiatrique : 20 millions d'euros depuis 2019

BIOÉTHIQUE

- Nouveau cadre juridique pour les cellules souches pluripotentes induites (IPS)
- Assouplissement dans le respect de l'éthique du cadre de recherche sur les cellules souches embryonnaires
- Passage à 14 jours du délai d'observation du développement de l'embryon
- Cadre juridique clarifié pour CRISPR CAS 9 en France

PREMIER PLAN EN FAVEUR DU DOCTORAT

- Reconnaissance du doctorat au RNCP
- Hausse de 30% de la rémunération en 2023 (déjà +10% pour les nouveaux doctorants cette année)
- +20% de contrats doctoraux : objectif, pas un seul doctorant sans une solution de financement
- Création d'un contrat doctoral de droit privé en entreprise et multiplication par 2 des bourses CIFRE

ENERGIE/CLIMAT

- 490 millions d'euros depuis 2018 pour financer 10 programmes prioritaires : MOPGA, Océans, Hydrogène décarboné, Recyclabilité des matériaux, Décarbonation de l'industrie, Ville durable, Décarbonation des mobilités, Amélioration des systèmes énergétiques, Carburant durable, Alimentation/Agriculture
- 185 millions pour financer 4 programmes majeurs : cultiver et produire autrement, alimentation durable, systèmes agricoles durables, sélection végétale



MALADIES INFECTIEUSES ET ZOONOSES

- Mise en place d'un fonds d'urgence recherche sur la Covid 19. 50 millions d'euros et création de la nouvelle agence ANRS-MIE en janvier 2021
- Financement du volet recherche d'EMERGEN pour séquencer la covid-19 en France (10 millions)
- 2 programmes de recherche : MIE et PREZODE pour mieux comprendre les maladies infectieuses et la transmission des maladies de l'animal vers l'homme (160 millions d'euros)

7.

Sciences avec et pour la société



PARTAGER LA CONNAISSANCE GRÂCE AUX PLANS « SCIENCE OUVERTE »

- Objectif : 100% des articles et livres issus de la recherche en accès ouvert en 2030
- 18,5 millions d'euros pour renforcer la publication scientifique en accès ouvert
- Publication en accès ouvert auprès de toutes les agences de financement de la recherche (ANR, INCA, ANRS-MIE, ANSES, ADEME etc.)
- Une réelle dynamique : 56% des publications en accès ouvert en 2020 contre 41% en 2017
- 20 établissements dotés d'un plan « sciences ouvertes »
- Création d'une plateforme recherche.data.gouv pour faciliter le partage des données de la recherche

REMETTRE LA RAISON SCIENTIFIQUE AU CŒUR DE LA SOCIÉTÉ EST L'UN DES ENJEUX DE LA LOI RECHERCHE.

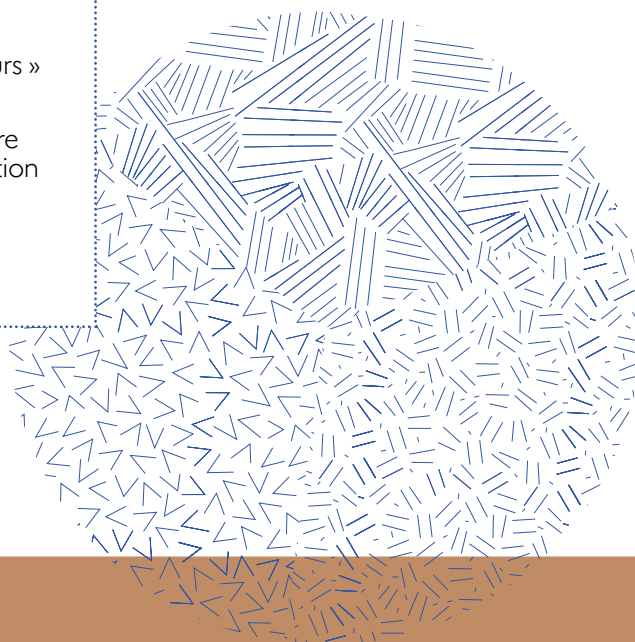
- 1% du budget d'intervention de l'ANR est désormais consacré au financement du dialogue entre sciences, recherche et société
- La médiation scientifique désormais prise en compte dans les évaluations du HCERES mais aussi dans la carrière des enseignants-chercheurs

LES SCIENCES HUMAINES ET SOCIALES AU CŒUR DE LA RELATION ENTRE LES SCIENCES ET LES POUVOIRS PUBLICS

- Une stratégie nationale portée par le PIA 4
- Création de hubs pluridisciplinaires
- Positionner les SHS pour irriguer l'expertise publique dans tous les domaines

FAVORISER LES PASSERELLES ENTRE LA RECHERCHE ET L'ADMINISTRATION

- Création du concours « docteurs » à l'ENA
- Passerelles prévues dans le cadre de la réforme de la haute fonction publique
- Adossement de l'INSP à la recherche



**LE LABEL « SCIENCES AVEC ET POUR LA SOCIÉTÉ »
RÉCOMPENSE LES SITES LES PLUS ENGAGÉS AU SERVICE DE
LA DIFFUSION DES IDÉES SCIENTIFIQUES DANS LA SOCIÉTÉ**

- 3 millions d'euros en 2021
- Un label qui valorise un engagement stratégique de l'établissement, les synergies territoriales, la relation avec les médias et l'attention portée au public scolaire
- 7 lauréats de la 1^{ère} vague : Caen, Clermont-Auvergne, Limoges, Grenoble-Alpes, Poitiers, PSL, Sorbonne Université, Paris-Saclay



**FAVORISER LES SCIENCES
PARTICIPATIVES / GARANTIR
L'INTÉGRITÉ SCIENTIFIQUE**

- Le décret « intégrité scientifique » impose désormais à tous les organismes de recherche de se doter de référents et de procédures internes de contrôle de l'intégrité scientifique
- Les doctorants pourront désormais prêter serment au terme de leur soutenance de thèse au nom du respect de l'intégrité scientifique

**RÉCOMPENSER LES INITIATIVES
INNOVANTES**

- Création du prix des sciences participatives par l'INRAE
- Création d'une médaille de la médiation scientifique par le CNRS
- Ouvertures de chaires médiation scientifique et de chaires innovation au sein de l'Institut Universitaire de France (IUF)

**UN GUIDE PRATIQUE « PASSEPORT
POUR LA SCIENCE OUVERTE »
A ÉTÉ DIFFUSÉ AUPRÈS DE TOUS
LES DOCTORANTS**

- Pour faire entrer la science ouverte dans leurs pratiques

**LA FÊTE DE LA SCIENCE A
30 ANS**

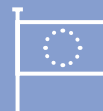
**fête de la
Science** 30 ans

FEMMES ET SCIENCES

- Avec la loi recherche favoriser la parité dans les promotions
- Prix Irène Joliot-Curie
- Loi Rixain – création d'un indice d'égalité hommes / femmes dans l'enseignement supérieur

8.

L'Europe et l'enseignement supérieur, la recherche et l'innovation en perspective de la PFUE



UNIVERSITÉS EUROPÉENNES

« La création d'universités européennes qui seront un réseau d'universités de plusieurs pays d'Europe, mettant en place un parcours où chacun de leurs étudiants étudiera à l'étranger et suivra des cours dans deux langues au moins. Des universités européennes qui seront aussi des lieux d'innovation pédagogique, de recherche d'excellence. Nous devons nous fixer l'objectif, d'ici à 2024, d'en construire au moins une vingtaine »

Emmanuel Macron,
Président de la République

- 41 alliances sont aujourd'hui constituées
- 280 établissements représentés issus des 27 États membres de l'Union Européen, du Royaume-Uni, de Serbie, de Turquie, d'Islande et de Norvège
- 6,9 millions d'étudiants soit 18% des étudiants de l'UE
- **32 établissements** français impliqués dans **28 alliances**
- 10 établissements français coordinateurs



LES MISSIONS D'HORIZON EUROPE

Horizon Europe, c'est 5 missions afin de mobiliser le meilleur de la recherche européenne autour de grands défis scientifiques sociétaux en lien avec les acteurs locaux et les citoyens

- Adaptation au changement climatique
- Santé des océans, des mers, des eaux côtières et continentales
- Cancer
- Villes intelligentes et neutres en carbone
- Santé des sols et alimentation

LE PLUS GRAND PROGRAMME DE RECHERCHE AU MONDE

- 95,5 Mds d'euros
- +20% par rapport au dernier programme Horizon 2020

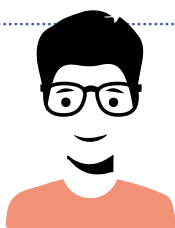
- La France, **3^e bénéficiaire du programme horizon 2020** (11,2% des financements derrière l'Allemagne, 14,8% et le Royaume-Uni (11,8%)
- La France, c'est 16,5% de taux de succès aux appels à projets, l'un des meilleurs de l'UE mais seulement 8,5% des projets déposés



POUR MOBILISER ET INCITER LES ACTEURS FRANÇAIS À PARTICIPER À HORIZON EUROPE, DE NOUVEAUX OUTILS POUR DOPER LE NOMBRE DE PROJETS DÉPOSÉS ET RENFORCER NOS SUCCÈS

- Les Représentants français auprès des Comités de Programme (RCP)
- Les Points de Contact Nationaux (PCN)
- Les Groupes Thématiques Nationaux (GTN)
- L'assistance au montage de projets européens en lien avec les régions
- Maison Irène et Frédéric Joliot-Curie à Bruxelles

- Les universités européennes, c'est **287 millions d'euros** de financement issus de l'UE + **100 millions d'euros** de financements de la France au soutien des établissements français impliqués dans les alliances



« FAIRE DE 2022 L'ANNÉE DE LA JEUNESSE EUROPÉENNE »

Ursula von der Leyen,
Présidente de la commission européenne

- Erasmus + pour 2021/2027, c'est 24,57 Mds d'euros. Hausse de +80% par rapport au programme 2014/2020
- En France, c'est 86 000 étudiants français en mobilité en 2021 contre 80 000 en 2017 et 60 000 en 2020
- 5000 apprentis bénéficiaire d'Erasmus+ en 2017, ils sont 6900 aujourd'hui

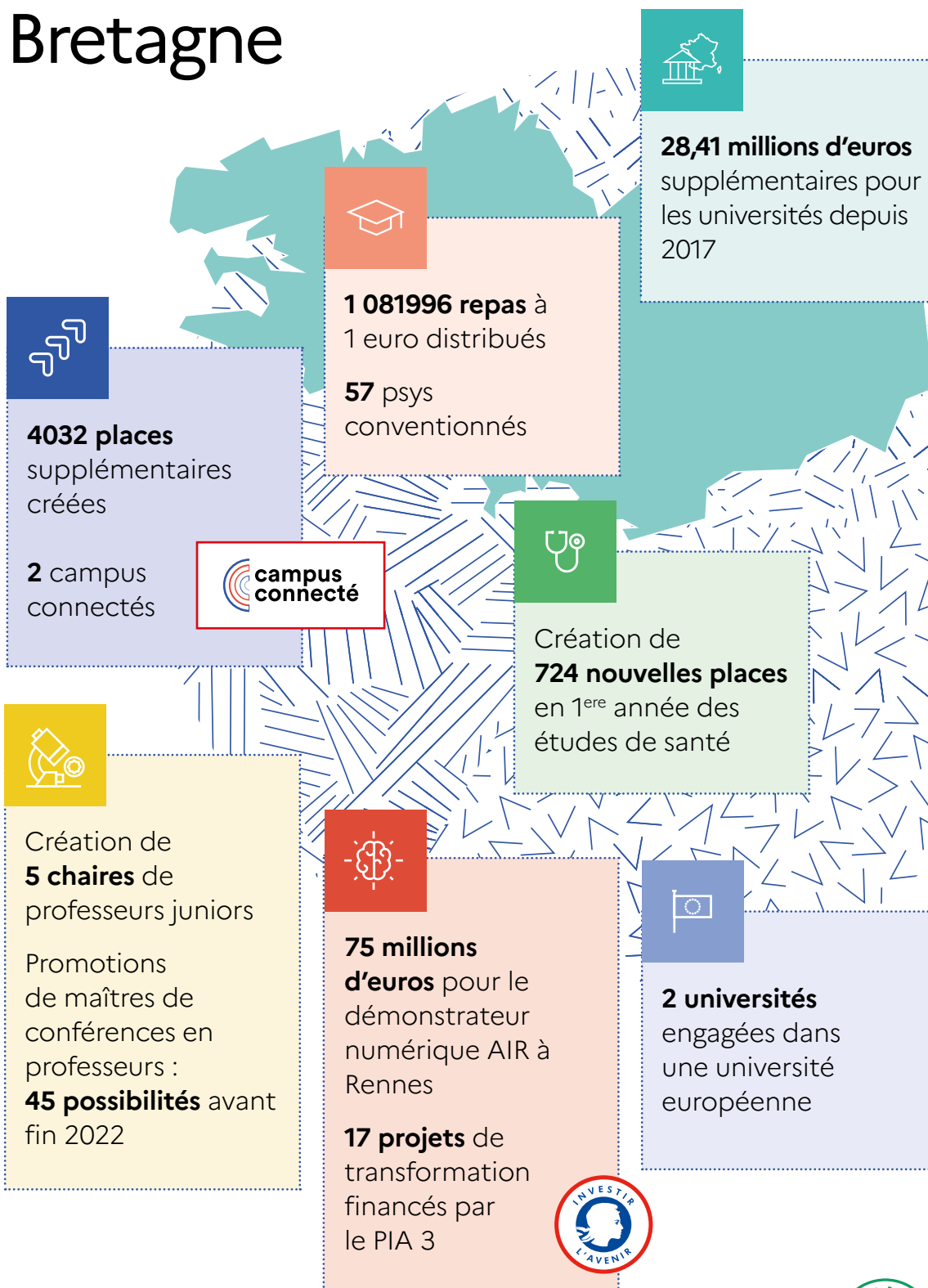
- **Approfondir les alliances, notamment pour leur permettre d'attirer les meilleurs talents mondiaux en Europe est un enjeu majeur de la PFUE**



Préparer demain dans tous les territoires (fiches régionales)



Bretagne



FOCUS SUR L'APPEL À PROJETS RÉNOVATION THERMIQUE* :

→ Montant financé : **57 millions d'euros**

→ Nombre de projets : **22**

* Pour les projets ESR tous ministères confondus, dont 1,2 Md€ pour le ministère de l'Enseignement supérieur de la Recherche et de l'Innovation

Île-de-France



22 500 places
supplémentaires créées

4 campus connectés



129,7 millions d'euros
supplémentaires pour
les universités depuis
2017

Label ExcellenceS
vague 1 : université
Paris-Saclay, CY, Paris
1, Gustave Eiffel et
université Paris-Est
Créteil



Ouverture du campus
Concorcet à Aubervil-
liers, le plus important
campus européen en
sciences sociales

Création de **18 chaires**
de professeurs juniors

Promotions de maîtres
de conférences en
Professeurs : **162**
possibilités avant fin 2022



1 918 816 repas à
1 euro distribués

153 psys
conventionnés



23,25 millions d'euros
pour les démonstrateurs
numériques des
universités PSL, CY et
l'ENSAM

75 projets de
transformations
financés par le PIA 3



Lauréats du label
« Sciences avec et
pour la société » qui
récompense une
initiative significa-
tative pour renforcer
les relations entre
sciences et société :
Sorbonne Université,
PSL, Paris-Saclay



Relance du projet du
nouveau CHU Paris
Nord à Saint Ouen
(1 milliard d'euros).

Création de « **Paris**
Santé campus » dédié à
l'innovation numérique
en santé

Création de
3128 nouvelles places
en 1^{ère} année des
études de santé



11 universités
engagées dans une
université européenne

FOCUS SUR
L'APPEL À PROJETS
RÉNOVATION
THERMIQUE* :



→ Montant financé :
182 millions d'euros
→ Nombre de projets :
127

* Pour les projets ESR tous ministères confondus, dont 1,2 Md€ pour le ministère de l'Enseignement supérieur de la Recherche et de l'Innovation

Hauts-de-France



7224 places supplémentaires créées

7 campus connectés



Création de **8 chaires** de professeurs juniors

Promotions de maîtres de conférences en professeurs : **52 possibilités** avant fin 2022



1 237 355 repas à 1 euro distribués

92 psys conventionnés



46,22 millions d'euros supplémentaires pour les universités depuis 2017

Label Excellence Vague 1 : université Littoral, Côte d'Opale



Rentrée 2020 : **ouverture d'un nouveau site** en odontologie à Amiens

Création de **1620 nouvelles places** en 1^{ère} année des études de santé



6,25 millions d'euros pour le démonstrateur numérique APERS (université de Picardie) et **5 millions** pour le projet PEIA (UPHF)

14 projets de transformation financés par le PIA 3



FOCUS SUR L'APPEL À PROJETS RÉNOVATION THERMIQUE*

- Montant financé : **78 millions d'euros**
- Nombre de projets : **42**



1 université engagée dans une université européenne

* Pour les projets ESR tous ministères confondus, dont 1,2 Md€ pour le ministère de l'Enseignement supérieur de la Recherche et de l'Innovation

Normandie



3309 places
supplémentaires
créées

8 campus
connectés

**campus
connecté**



Promotions
de maîtres de
conférences en
professeurs :
35 possibilités avant
fin 2022



929380 repas à
1 euro distribués

61 psys
conventionnés



27,63 millions d'euros
supplémentaires pour
les universités depuis
2017



8 projets de
transformation
financés par
le PIA 3



2 nouveaux sites
dédiés à l'odontolo-
gie à Caen et Rouen
à la rentrée 2020

Création de
846 nouvelles places
en 1^{ère} année des
études de santé



L'université de Caen,
lauréate du label
**« sciences avec et
pour la société »** qui
récompense une
initiative significative
pour renforcer les
relations entre les
sciences et la société

FOCUS SUR L'APPEL À PROJETS RÉNOVATION THERMIQUE* :

→ Montant financé : **29 millions d'euros**

→ Nombre de projets : **19**



* Pour les projets ESR tous ministères confondus, dont 1,2 Md€ pour le ministère de l'Enseignement supérieur de la Recherche et de l'Innovation

Pays de la Loire



4376 places supplémentaires créées

2 campus connectés

campus connecté



Création de **2 chaires** de professeurs juniors

Promotions de maîtres de conférences en professeurs : **45 possibilités** avant fin 2022



872 373 repas à 1 euro distribués

84 psys conventionnés



Avec le soutien de l'État, **le transfert du CHU sur l'Île de Nantes** sera une réalité

Création de **967 nouvelles places** en 1^{ère} année des études de santé



31,2 millions d'euros supplémentaires pour les universités depuis 2017



15 projets de transformation financés par le PIA 3



1 université engagée dans une université européenne

FOCUS SUR L'APPEL À PROJETS RÉNOVATION THERMIQUE* :

→ Montant financé : **52 millions d'euros**

→ Nombre de projets : **84**



* Pour les projets ESR tous ministères confondus, dont 1,2 Md€ pour le ministère de l'Enseignement supérieur de la Recherche et de l'Innovation

Nouvelle-Aquitaine



6552 places supplémentaires créées
9 campus connectés



1 246 914 repas à 1 euro distribués

124 psys conventionnés



Rentrée 2020 : **ouverture d'un nouveau site** dédié à l'odontologie à Poitiers

Création de **1373 nouvelles places** en 1^{ère} année des études de santé



46 millions d'euros supplémentaires pour les universités depuis 2017

Label Excellences Vague 1 : université de Pau, université de Poitiers, université de La Rochelle



Création de **4 chaires** de professeurs juniors

Promotions de maîtres de conférences en professeurs : **58 possibilités** avant fin 2022



5 millions d'euros pour le démonstrateur numérique « smart code » de l'université de La Rochelle et **5,75** pour le projet « DEM'UP » (université de Poitiers)

33 projets de transformation financés par le PIA 3



Les universités de Limoges et de Poitiers, **lauréates du label « Sciences avec et pour la société »** qui récompense une initiative significative pour renforcer les relations entre sciences et société



4 universités engagées dans une université européenne

FOCUS SUR L'APPEL À PROJETS RÉNOVATION THERMIQUE* :

→ Montant financé : **125 millions d'euros**
→ Nombre de projets : **112**



* Pour les projets ESR tous ministères confondus, dont 1,2 Md€ pour le ministère de l'Enseignement supérieur de la Recherche et de l'Innovation

Occitanie



8013 places
supplémentaires
créées
13 campus connectés



49,8 millions d'euros
supplémentaires
pour les universités
depuis 2017

Label Excellence
Vague 1 : université
de Montpellier



3 universités
engagées dans
une université
européenne



1 877617 repas à
1 euro distribués

164 psys
conventionnés



Création de
1341 nouvelles places
en 1^{ère} année des
études de santé



2,5 millions d'euros
pour le démonstrateur
numérique
UNANIMES (université
de Nîmes)

46 projets de
transformation
financés par le PIA 3



Création de
9 chaires de
professeurs juniors

Promotions
de maîtres de
conférences en
professeurs :
68 possibilités avant
fin 2022

FOCUS SUR L'APPEL À PROJETS RÉNOVATION THERMIQUE*

→ Montant financé : **123 millions d'euros**

→ Nombre de projets : **128**



* Pour les projets ESR tous ministères confondus, dont 1,2 Md€ pour le ministère de l'Enseignement supérieur de la Recherche et de l'Innovation

Provence-Alpes-Côte d'Azur

47,4 millions d'euros supplémentaires pour les universités depuis 2017



765759 repas à 1 euro distribués

31 psys conventionnés



5434 places supplémentaires créées

11 campus connectés

campus connecté



Création de **1220 nouvelles places** en 1^{ère} année des études de santé



Création de **2 chaires** de professeurs juniors

Promotions de maîtres de conférences en professeurs : **57 possibilités** avant fin 2022



24 projets de transformation financés par le PIA 3



2 universités engagées dans une université européenne

FOCUS SUR L'APPEL À PROJETS RÉNOVATION THERMIQUE* :

→ Montant financé : **171 millions d'euros**

→ Nombre de projets : **111**



* Pour les projets ESR tous ministères confondus, dont 1,2 Md€ pour le ministère de l'Enseignement supérieur de la Recherche et de l'Innovation

Auvergne-Rhône-Alpes



10920 places supplémentaires créées
12 campus connectés



78,9 millions d'euros supplémentaires pour les universités depuis 2017



Les universités de Grenoble et de Clermont-Auvergne, lauréates du label « sciences avec et pour la société » qui récompense une initiative significative pour renforcer les relations entre sciences et société



1 997392 repas à 1 euro distribués

137 psys conventionnés



Création de **5 chaires** de professeurs juniors

Promotions de maîtres de conférences en professeurs : **87 possibilités** avant fin 2022



3 universités engagées dans une université européenne



Création de **2433 nouvelles places** en 1^{ère} année des études de santé



7 millions d'euros pour le démonstrateur numérique INCLUDE (Lyon 1)

34 projets de transformation financés par le PIA 3



FOCUS SUR L'APPEL À PROJETS RÉNOVATION THERMIQUE*

→ Montant financé : **162 millions d'euros**
→ Nombre de projets : **141**



* Pour les projets ESR tous ministères confondus, dont 1,2 Md€ pour le ministère de l'Enseignement supérieur de la Recherche et de l'Innovation

Bourgogne-Franche-Comté



2520 places
supplémentaires
créées

3 campus connectés



15,2 millions d'euros
supplémentaires pour
les universités depuis
2017

Label ExcellenceS
Vague 1 : université
Bourgogne-
Franche-Comté



636488 repas à
1 euro distribués

42 psys
conventionnés



Création de
4 chaires de
professeurs juniors

Promotions
de maîtres de
conférences en
professeurs :
29 possibilités avant
fin 2022



1 université
engagée dans
une université
européenne



Rentrée 2020 :
**ouverture d'un
nouveau site** dédié à
l'odontologie à
Dijon et Besançon

Création de
827 nouvelles places
en 1^{ère} année des
études de santé



7 millions d'euros pour
le démonstrateur
numérique HERCULE
(agrosup Dijon)

11 projets de
transformation
financés par le PIA 3



**FOCUS SUR
L'APPEL À PROJETS
RÉNOVATION
THERMIQUE*** :

→ Montant
financé :
55 millions d'euros
→ Nombre
de projets : **28**



* Pour les projets ESR tous ministères confondus, dont 1,2 Md€ pour le ministère de l'Enseignement supérieur de la Recherche et de l'Innovation

Grand Est



7224 places supplémentaires créées

3 campus connectés



52,2 millions d'euros supplémentaires pour les universités depuis 2017

Label Excellence Vague 1 : université de Mulhouse



1 559 079 repas à 1 euro distribués

130 psys conventionnés



Création de **11 chaires** de professeurs juniors

Promotions de maîtres de conférences en professeurs : **32 possibilités** avant fin 2022



3 universités engagées dans une université européenne



Création de **1699 nouvelles places** en 1^{ère} année des études de santé



6 millions d'euros pour le démonstrateur numérique UHA (université de Haute-Alsace) et 5,25 millions pour le projet PLEIADES (université de Lorraine) et 6,5 millions pour le projet DEMETERES (université de Reims)

28 projets de transformation financés par le PIA 3



FOCUS SUR L'APPEL À PROJETS RÉNOVATION THERMIQUE* :

→ Montant financé : **88 millions d'euros**

→ Nombre de projets : **93**

* Pour les projets ESR tous ministères confondus, dont 1,2 Md€ pour le ministère de l'Enseignement supérieur de la Recherche et de l'Innovation

Centre-Val de Loire



2016 places
supplémentaires
créées

6 campus connectés



18 millions d'euros
supplémentaires
pour les universités
depuis 2017



491 250 repas à
1 euro distribués

86 psys
conventionnés



Création de **1 chaire**
de professeurs
juniors

Promotions
de maîtres de
conférences en
professeurs :
26 possibilités avant
fin 2022



1 université
engagée dans
une université
européenne



Rentrée 2022 :
**ouverture d'un
nouveau site** dédié à
l'odontologie à Tours

Création de
541 nouvelles places
en 1^{ère} année des
études de santé



7,25 millions d'euros
pour le démonstrateur
numérique PRO3
(université d'Orléans)

7 projets de
transformation
financés par le PIA 3



FOCUS SUR L'APPEL À PROJETS RÉNOVATION THERMIQUE* :

→ Montant financé : **35 millions d'euros**

→ Nombre de projets : **15**

* Pour les projets ESR tous ministères confondus, dont 1,2 Md€ pour le ministère de l'Enseignement supérieur de la Recherche et de l'Innovation

Corse



200 places
supplémentaires
créées



4,25 millions d'euros
supplémentaires
pour l'université de
Corse depuis 2017



221 936 repas à
1 euro distribués

3 psys
conventionnés



Création de
60 nouvelles places
en 1^{ère} année des
études de santé



Promotions
de maîtres de
conférences en
professeurs :
4 possibilités avant
fin 2022

FOCUS SUR L'APPEL À PROJETS RÉNOVATION THERMIQUE* :

→ Montant financé : **3 millions d'euros**

→ Nombre de projets : **2**



* Pour les projets ESR tous ministères confondus, dont 1,2 Md€ pour le ministère de l'Enseignement supérieur de la Recherche et de l'Innovation

Guadeloupe et Martinique



570 places
supplémentaires
créées



124 459 repas à
1 euro distribués



Création de
244 nouvelles places
en 1^{ère} année des
études de santé



6,7 millions d'euros
supplémentaires
pour l'université des
Antilles depuis 2017



Promotions
de maîtres de
conférences en
professeurs :
4 possibilités avant
fin 2022

FOCUS SUR L'APPEL À PROJETS RÉNOVATION THERMIQUE* :

→ Montant financé : **2,9 millions d'euros**

→ Nombre de projets : **12**



* Pour les projets ESR tous ministères confondus, dont 1,2 Md€ pour le ministère de l'Enseignement supérieur de la Recherche et de l'Innovation

Guyane



151 places
supplémentaires
créées

1 campus connecté



Création de
31 nouvelles places
en 1^{ère} année des
études de santé



Promotions
de maîtres de
conférences en
professeurs :
2 possibilités avant
fin 2022



4,54 millions d'euros
supplémentaires
pour l'université de
Guyane depuis 2017

FOCUS SUR L'APPEL À PROJETS RÉNOVATION THERMIQUE* :

→ Montant financé : **2 millions d'euros**

→ Nombre de projets : **3**



* Pour les projets ESR tous ministères confondus, dont 1,2 Md€ pour le ministère de l'Enseignement supérieur de la Recherche et de l'Innovation

La Réunion



722 places
supplémentaires
créées

1 campus connecté



13,63 millions d'euros
supplémentaires
pour les universités
depuis 2017



209 883 repas à
1 euro distribués

12 psys
conventionnés



Création de
226 nouvelles places
en 1^{ère} année des
études de santé



1 campus des
métiers et des
qualifications
financé grâce au
PIA 3



Promotions
de maîtres de
conférences en
professeurs :
2 possibilités avant
fin 2022



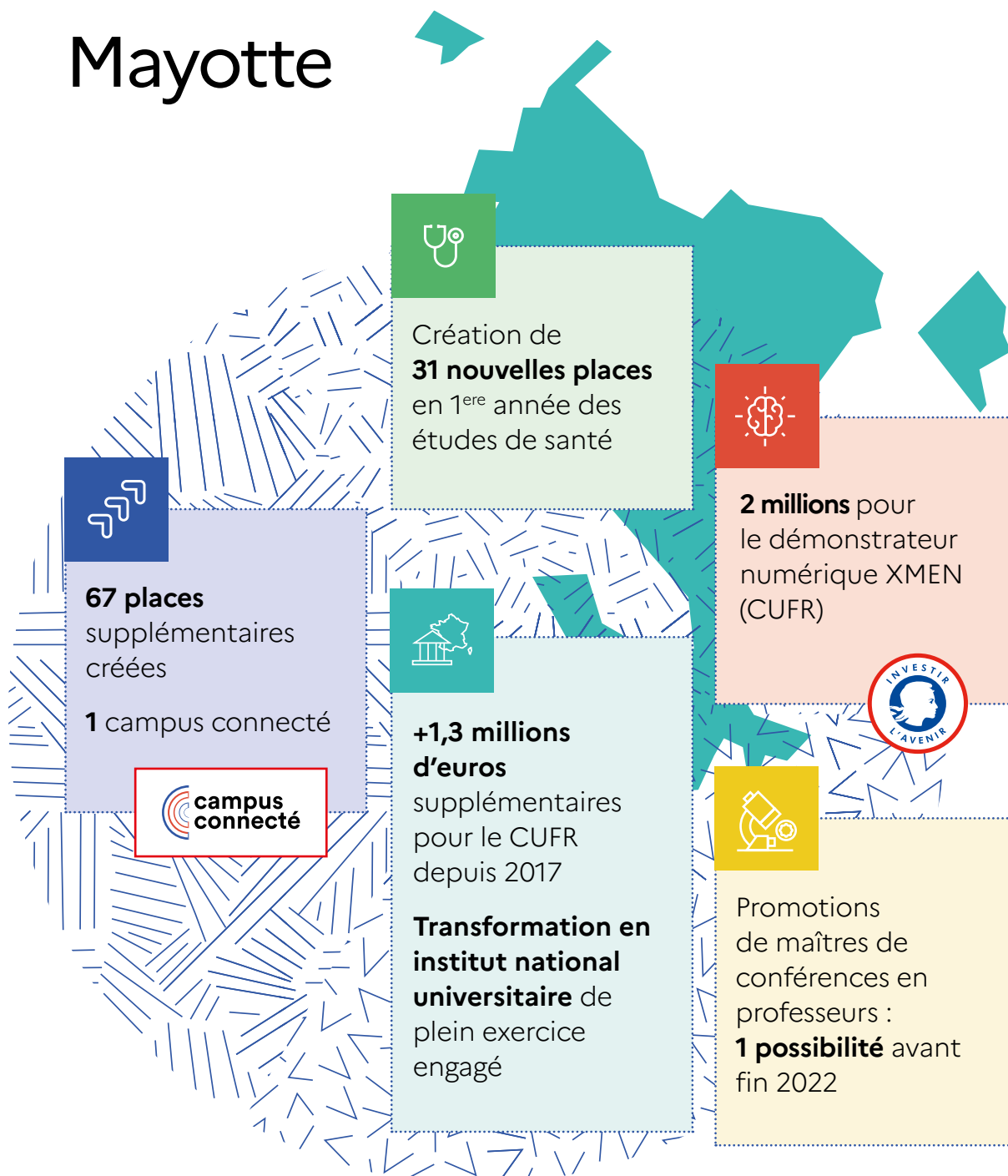
FOCUS SUR L'APPEL À PROJETS RÉNOVATION THERMIQUE*

→ Montant financé : **6 millions d'euros**

→ Nombre de projets : **8**

* Pour les projets ESR tous ministères confondus, dont 1,2 Md€ pour le ministère de l'Enseignement supérieur de la Recherche et de l'Innovation

Mayotte



FOCUS SUR L'APPEL À PROJETS RÉNOVATION THERMIQUE* :

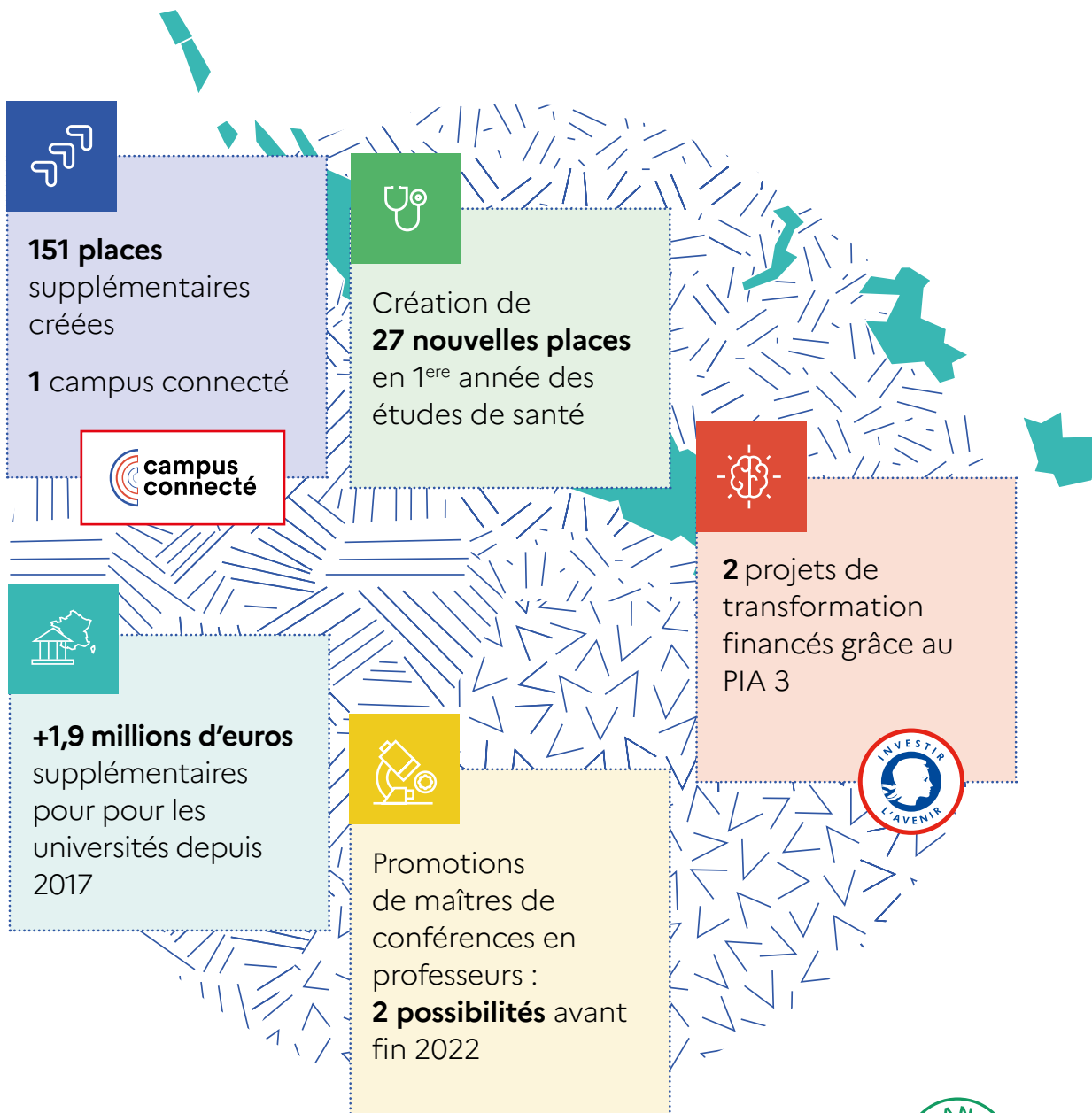
→ Montant financé : **1 million d'euros**

→ Nombre de projets : **2**



* Pour les projets ESR tous ministères confondus, dont 1,2 Md€ pour le ministère de l'Enseignement supérieur de la Recherche et de l'Innovation

Nouvelle-Calédonie



FOCUS SUR L'APPEL À PROJETS RÉNOVATION THERMIQUE* :

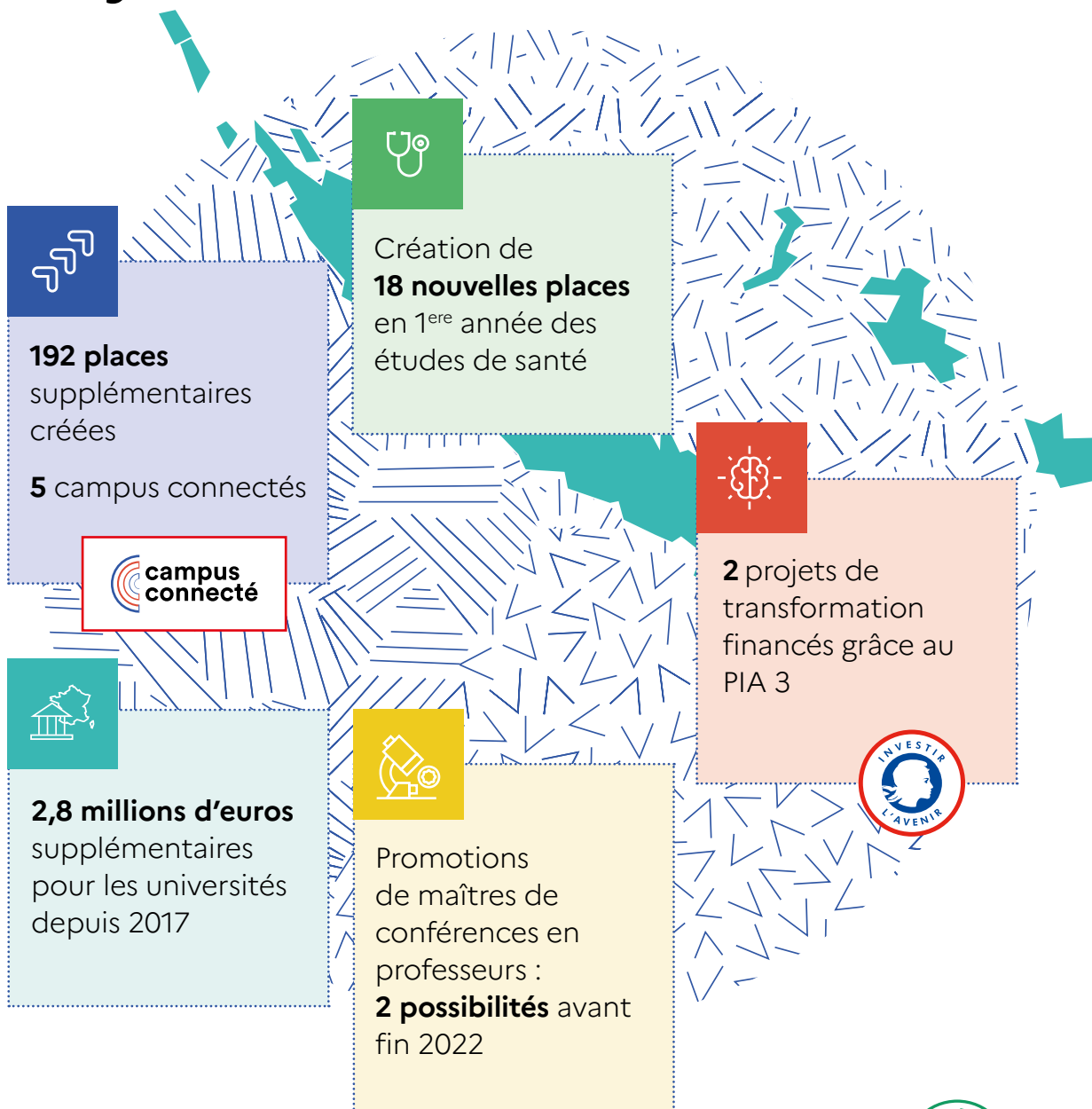
→ Montant financé : **9 millions d'euros**

→ Nombre de projets : **5**



* Pour les projets ESR tous ministères confondus, dont 1,2 Md€ pour le ministère de l'Enseignement supérieur de la Recherche et de l'Innovation

Polynésie



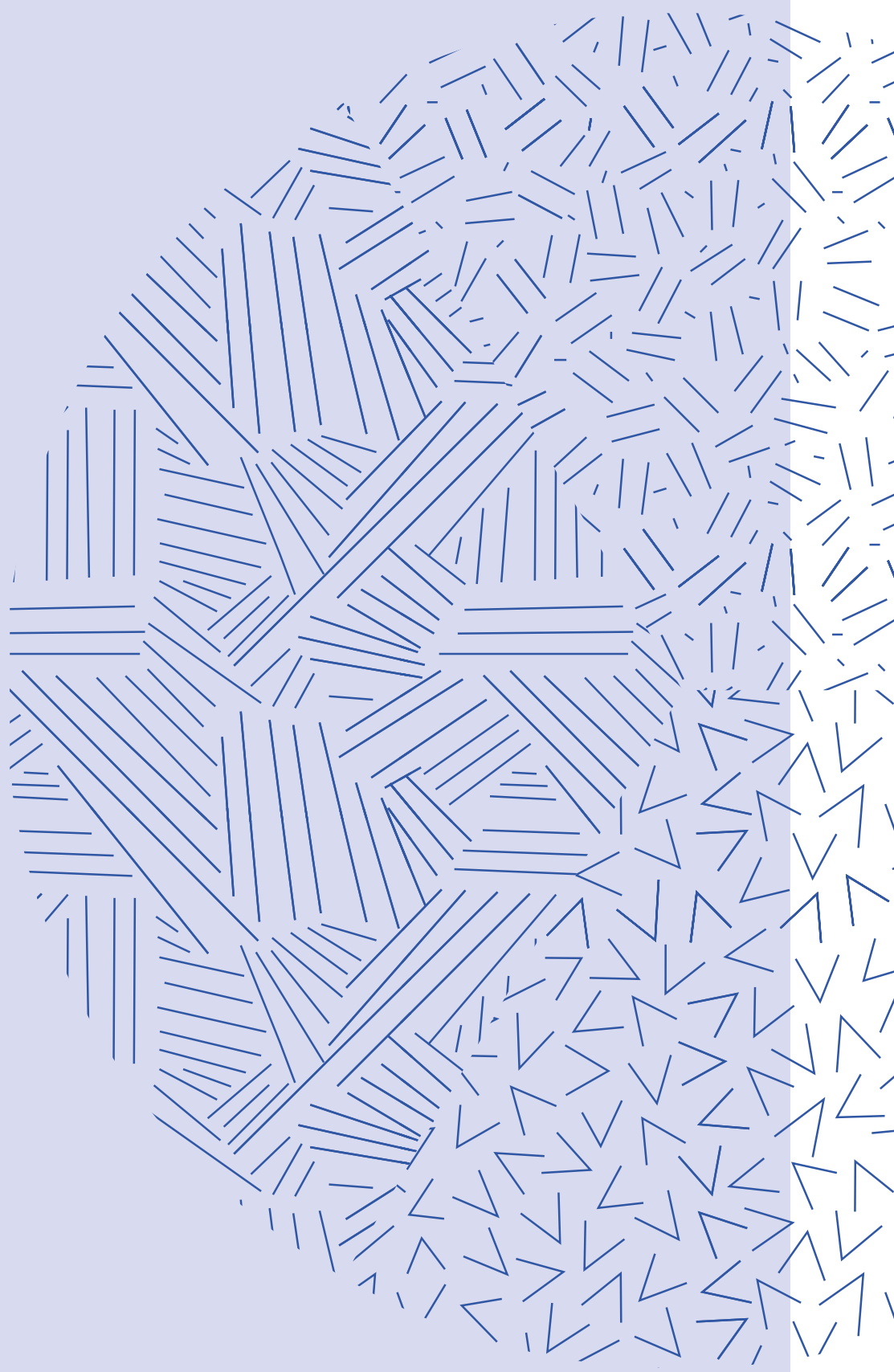
FOCUS SUR L'APPEL À PROJETS RÉNOVATION THERMIQUE* :

→ Montant financé : **0,3 million d'euros**

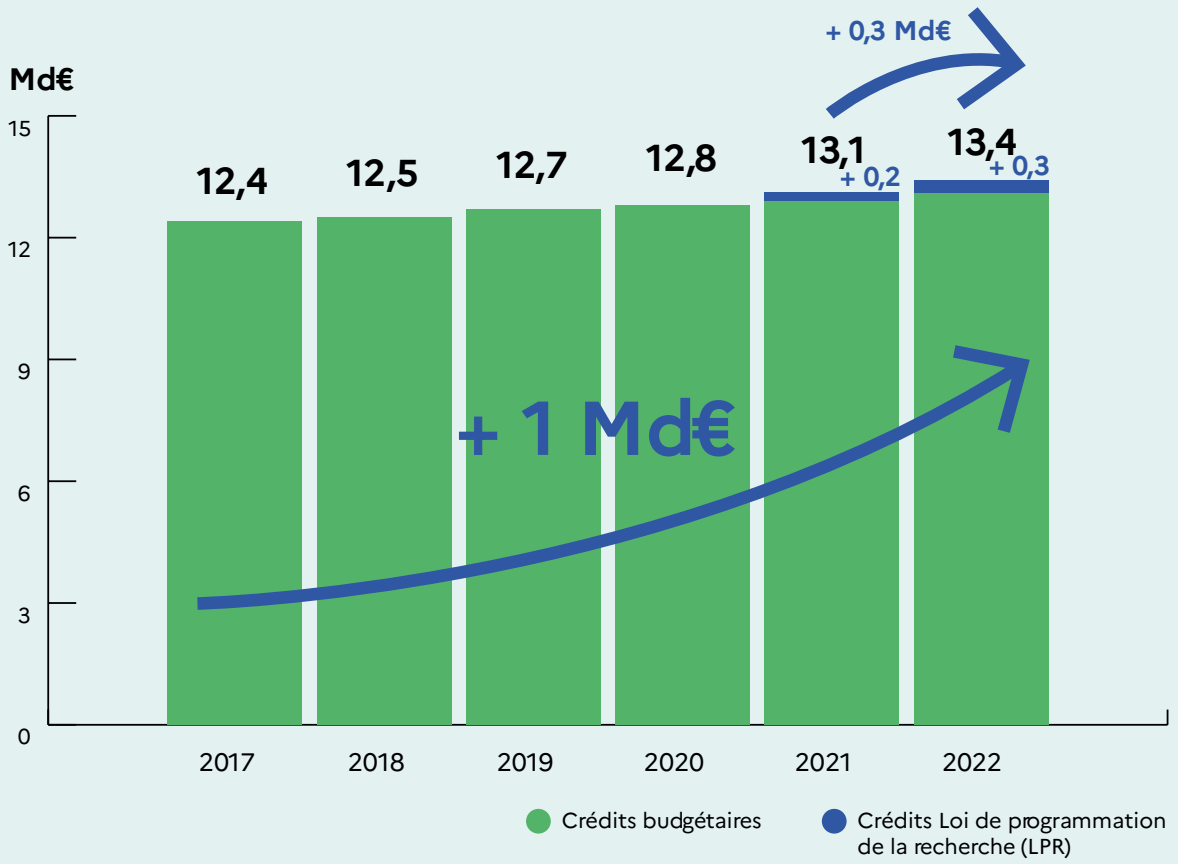
→ Nombre de projets : **1**

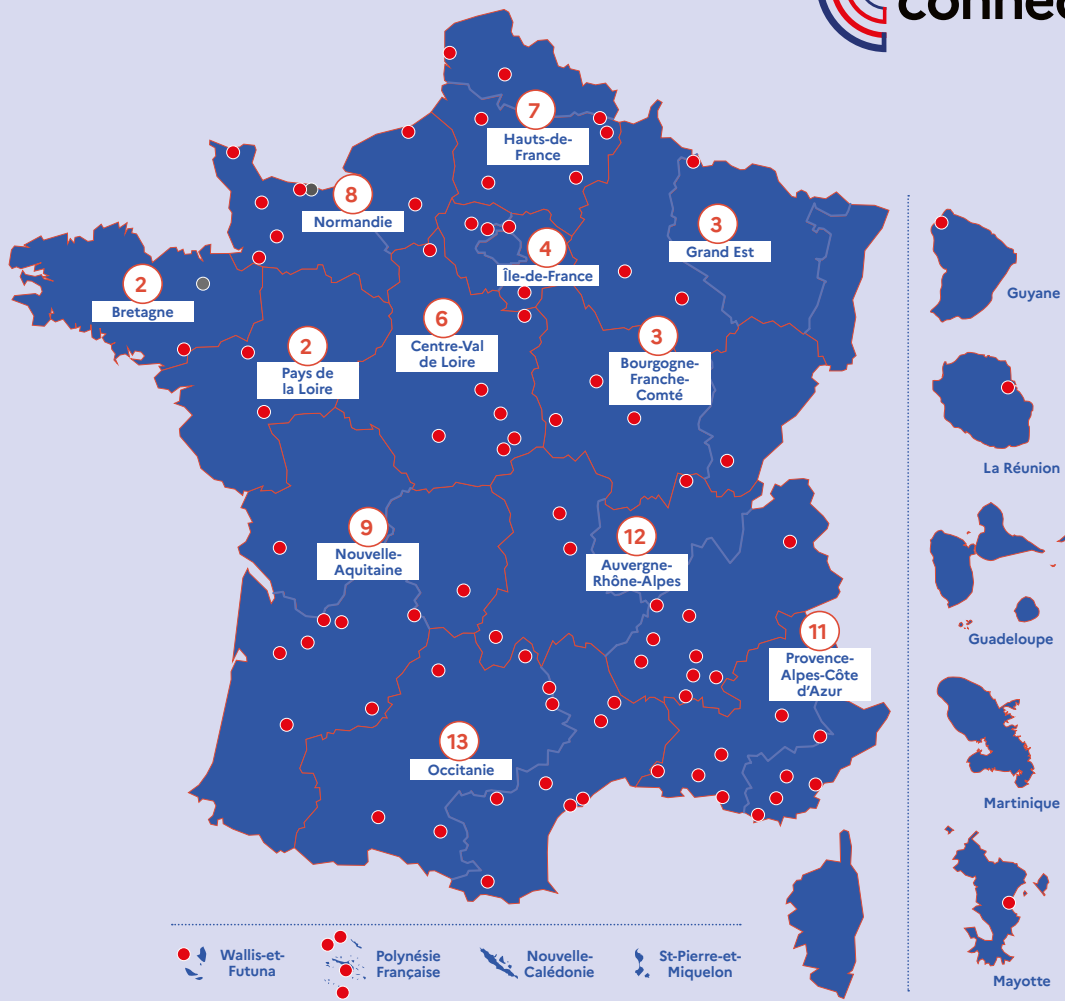
* Pour les projets ESR tous ministères confondus, dont 1,2 Md€ pour le ministère de l'Enseignement supérieur de la Recherche et de l'Innovation

Les infographies



Budget de l'enseignement supérieur : + 1Md depuis 2017





Régions métropolitaines

Auvergne-Rhône-Alpes

Campus connecté **Romans sur Isère**
 Campus connecté **Faverges-Seythenex**
 Campus connecté **Aurillac Cantal Auvergne**
 Campus connecté **Annonay**
 Campus connecté **Aubenas**
 Campus connecté **Privas**
 Campus connecté **Le Puy-en-Velay**
 Campus connecté **Saint-Marcellin**
 Campus connecté **Évian**
 Campus connecté **Belleville-en-Beaujolais**
 Campus connecté **Tarare**
 Campus connecté **Bourg Saint Maurice - Les Arcs**

Bourgogne-Franche-Comté

Campus connecté **Nevers**
 Campus connecté **Autun**
 Campus connecté **Lons le Saunier**

Bretagne

Campus connecté **Redon**
 Campus connecté en détention **Rennes**

Centre-Val de Loire

Campus connecté **Bourges**
 Campus connecté **Châteaoux**
 Campus connecté **Vierzon**
 Campus connecté **Dreux**
 Campus connecté **Montargis**
 Campus connecté **Saint Amant Montrond**

Grand Est

Campus connecté Bassin **Vitry le François**
 Campus connecté **Chaumont**
 Campus connecté **Longwy**

Hauts-de-France

Campus connecté **Noyon**
 Campus connecté **Saint-Omer**
 Campus connecté **Beauvais**
 Campus connecté **Maubeuge**
 Campus connecté **Saint-Erme-Outre-et-Ramecourt**
 Campus connecté **Hirson**
 Campus connecté **Touquet**

Île-de-France

Campus connecté **Chanteloup-les-Vignes**
 Campus connecté **Garges**
 Campus connecté **Nemours**
 Campus connecté **Taverny**

Normandie

Campus connecté en détention **Caen**
 Campus connecté **Saint-Lô**
 campus connecté **Flers**
 Campus connecté **Vire au Noireau**
 Campus connecté **Caen**
 Campus connecté **Cherbourg**
 Campus connecté **Dieppe**
 Campus connecté **Évreux**

Nouvelle-Aquitaine

Campus connecté **Mont de Marsan**
 Campus connecté **Villeneuve sur Lot**
 Campus connecté **Saintes**
 Campus connecté **Périgueux**
 Campus connecté **Tulle**

Occitanie

Campus connecté **Bergerac**
 Campus connecté **Saint-Macaire**
 Campus connecté **Sainte Foy La Grande**
 Campus connecté **Brive**

Provence-Alpes-Côte d'Azur

Campus connecté **Foix**
 Campus connecté **Carcassonne**
 Campus connecté **Le Vigan**
 Campus connecté **Saint Gaudens**
 Campus connecté **Espalion**
 Campus connecté **Cahors**
 Campus connecté **Font Romeu**
 Campus connecté **Agde**
 Campus connecté **Florac**
 Campus connecté **Saint-Affrique**
 Campus connecté **Sète**
 Campus connecté **Millau**
 Campus connecté **Mende**

Pays de la Loire

Campus connecté de **Chateaubriant Derval**
 Campus connecté **Cholet**

Wallis et Futuna

Campus connecté **Grillon**
 Campus connecté **Saint-Raphaël**
 Campus connecté **Draguignan**
 Campus connecté **Dignes-les-Bains**
 Campus connecté **Puget Thénier**
 Campus connecté **Salon de Provence**
 Campus connecté **La Seyne sur Mer**
 Campus connecté **Brignoles**
 Campus connecté **Marseille**
 Campus connecté **Apt**
 Campus connecté **Arles**

Outre-mer

Wallis et Futuna

Campus connecté de **Wallis et Futuna**

La Réunion

Campus connecté **Saint-Benoît**

Mayotte

Campus connecté **Dembeni-Mamoudzou**

Polynésie Française

Campus connecté **Îles sous le vent - Raiatea**
 Campus connecté **Tuamotu-Gambier - Rangiroa**
 Campus connecté **Îles du vent - Teva i uta**
 Campus connecté **Les Marquises - Nuku Hiva**
 Campus connecté **Les Australes - Tubuai**

Guyane

Campus connecté **Saint Laurent du Maroni**

35 PASS

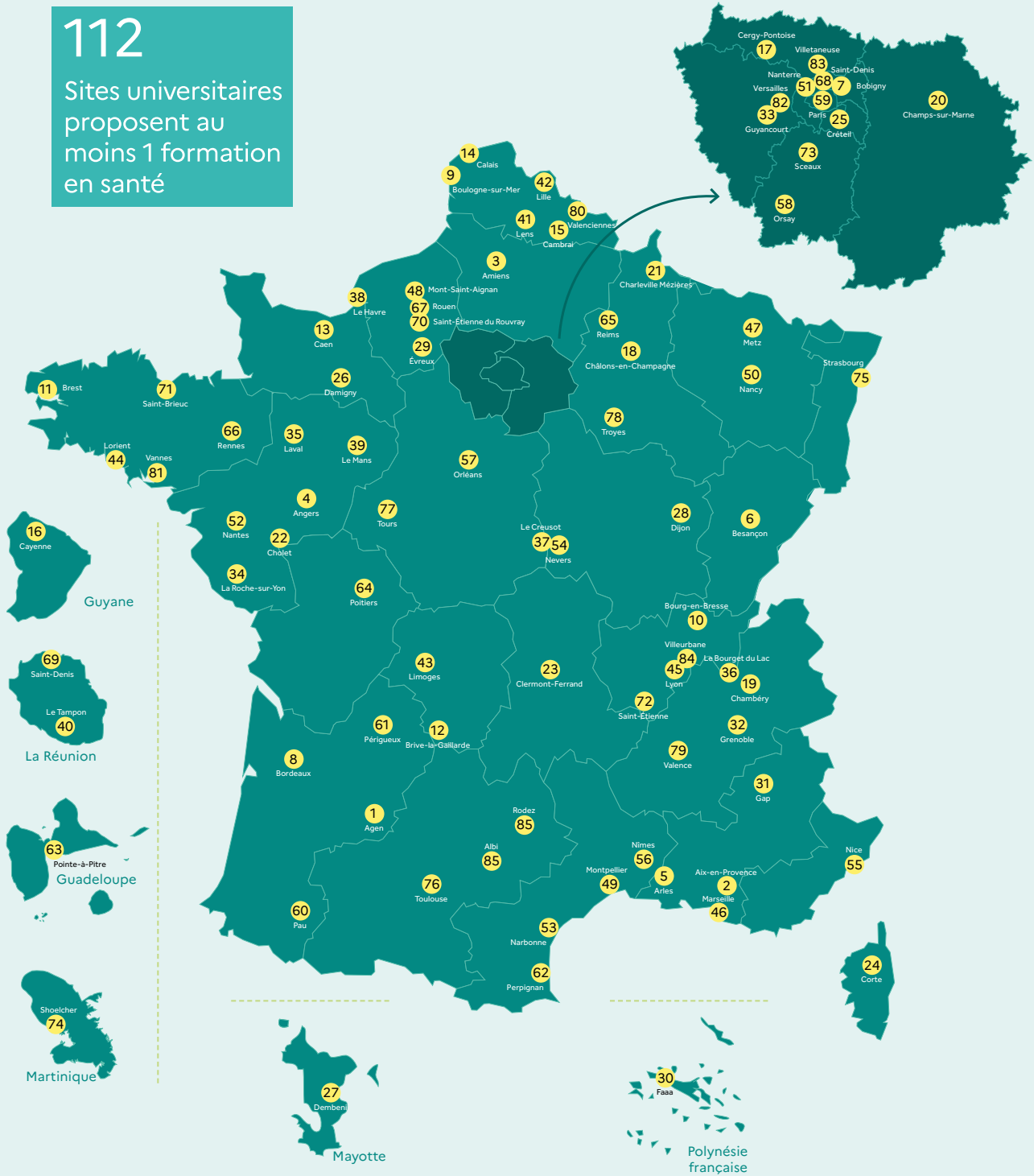
proposant
1 à 12 options

+ de 450 L.A.S

dont 162 en Sciences
Technologies Santé •
44 en Droit • 44 en SES •
94 en Humanités • 25 en
Psychologie • 17 en STAPS

112

Sites universitaires
proposant au
moins 1 formation
en santé



(chiffre) L L. AS: licence avec une option «accès santé»

(chiffre) P PASS: parcours spécifique «accès santé»,
avec une option d'une autre discipline

- 1•8•61• Bordeaux Métropole 1P 5L
 3• Université d'Amiens 1P 10L
 4• Université d'Angers 1P 15L
 Facultés libres de l'Ouest UCO 8L
 6• Université de Franche-Comté 1P 6L
 7• Université Paris 13 1P 3L
 8• Bordeaux Montaigne 1L
 9• Université du Littoral 1L
 10• Université Lyon 3 1L
 11• Université de Brest 1P 6L
 12• Université de Limoges 1L
 13•26 Université de Caen 9L
 14• Université du Littoral 3L
 15• Université Polytechnique Hauts-de-France 1L
 16• Université de Guyane 1P 1L
 17• Université de Cergy-Pontoise - CY SUP 2L
 18• INSPE de Reims 1L
 19• Université Savoie Mont-Blanc 1L
 20• Université Paris-Est Marne-la-Vallée
 Gustave Eiffel 1L
 21• EISiNe Université de Reims 1L
 22• Université d'Angers 2L
 23• Université Clermont Auvergne 1P 8L
 24• Université de Corte 1P
 25• Université Paris Est Créteil Val-de-Marne 9L
 27• Centre universitaire de Mayotte 1L
 28•37•54• Université de Bourgogne 1P 8L
 29•38•48•67•70• Université de Rouen Normandie 1P 5L
 30• Université de la Polynésie française 1L
 31•2•5•46• Aix Marseille Université 1P 11L
 32• Université Grenoble Alpes 1P 16L
 33• École Universitaire de premier cycle Université de
 Paris-Saclay 1L
 33• 82 Université de Versailles - Saint-Quentin
 en Yvelines 1P 7L
 34• Université de Nantes 1L
 35• Université du Mans 1L
 36• Université Savoie Mont-Blanc 3L
 38• Université Le Havre Normandie 2L
 39• Université du Mans 9L
 40•69• Université de La Réunion 1P 8L
 41• Université d'Artois 3L
 42• Lille
 Université de Lille 1P 6L
 Institut Catholique de Lille
 i. Institut Supérieur d'Expertise et d'Audit 1L
 ii. Faculté de Gestion, Économie et Sciences 3L
 iii. Faculté libre de médecine 1L
 iv. Faculté des Lettres et Sciences Humaines 1L
 v. Faculté Libre Droit 1L
 43• Université de Limoges 1P 4L
 44• Université de Bretagne Sud 9L
 45• Institut catholique de Lyon 1L
 Université Lumière-Lyon 2 1L
 Université Jean Moulin Lyon 3 1L
 47• Université de Lorraine 7L
 49• Montpellier 3 Paul Valéry 5L
 Université de Montpellier 1P 5L
 50• Université de Lorraine 1P 7L
 51• Université Paris Nanterre 2L
 52• Université de Nantes 1P 9L
 Facultés libres de l'ouest – UCO 1L
 53• Université de Perpignan 1L
 55• Université Côte d'Azur 1P 11L
 56• Université de Nîmes 3L
 Université de Montpellier 1P
 57• Université d'Orléans 3L
 58• École Universitaire de premier cycle - université
 de Paris-Saclay 1P 4L
 59• Sorbonne Université
 i. Lettres, Arts, Langues, Sciences Humaines
 et Sociales 8L
 ii. Sciences et Ingénierie 3L
 iii. Médecine 1P
 Université de Paris 1P 12L
 Inalco 5L
 60• Université de Pau et des Pays de l'Adour 2L
 62• Université de Perpignan Via Domitia 3L
 63• Université des Antilles 1P 9L
 64• Université de Poitiers 14L
 65• Université de Reims Champagne-Ardenne 1P 5L
 66• Université de Rennes 1 1P 5L
 Université de Rennes 2 2L
 68• Université Paris 8 3L
 71• Université de Rennes 1 1P
 Université de Rennes 2 UFR STAPS 1L
 72• Université Jean Monnet 1P 2L
 73• Université Paris Saclay 1L
 74• Université des Antilles 1P 9L
 75• Université de Strasbourg 11L
 76• Toulouse 1 3L
 Toulouse 3 1P 9L
 77• Université de Tours 1P 4L
 78• Campus des Comtes de champagne – URCA 2L
 79• Université Grenoble Alpes 6L
 80• Université Polytechnique Hauts-de-France 2L
 81• Université de Rennes 1 1P
 Université Bretagne Sud 4L
 83• Université Paris 13 3L
 84• Université Claude Bernard Lyon 1 1P 3L
 85• INU Champollion 6L

Les défis

À court terme → +400 M€ dès 2021 +800 M€ dès 2022 +1,2Mds € d'ici la fin du quinquennat

Investir pour ne pas décrocher et relever les grands défis scientifiques de demain



À 10 ans → 25 Mds€ sur les 10 prochaines années +5 Mds€ / an pour la recherche en 2030 3% (cible) du PIB consacrés à la R&D en France

À court terme → Simplifier pour les scientifiques les outils de participation et de création d'entreprises sans pénaliser leur carrière académique Possibilités de cumul d'activité à temps partiel auprès de tous les acteurs publics comme privés de la recherche Hausse du soutien à la recherche partenariale et doublement du soutien aux instituts Carnot

Encourager le transfert de la recherche vers l'innovation et le monde économique



À 10 ans → 500 entreprises issues de la recherche publique créées chaque année Au moins 15 « pôles universitaires d'innovation » pour mieux articuler recherche et monde socio-économique, en lien direct avec des clusters d'excellence au service du territoire

À court terme → Faciliter l'accueil des chercheurs étrangers boursiers Améliorer les conditions d'accueil des chercheurs internationaux en travaillant notamment avec les collectivités pour mettre en place des « packs accueil »

Attirer les talents internationaux



À 10 ans → Améliorer notre représentation dans les classements internationaux Attirer davantage de prix Nobel dans nos établissements et accompagner en France les meilleurs chercheurs internationaux

À court terme → Lancement de plateformes territoriales pour renforcer autour des universités le dialogue science/société Création de chaires « médiations scientifiques » et « innovation » au sein de l'UIUF Lancement de nouveaux prix scientifiques dédiés à la médiation scientifique et aux sciences participatives

Tisser de nouveaux liens entre la science et la société

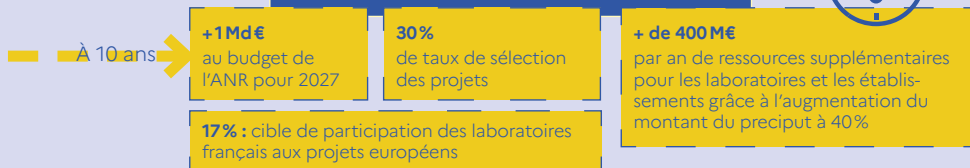


À 10 ans → Au moins 1% du budget d'intervention de l'ANR dédié au dialogue « sciences/société » La médiation scientifique prise en compte dans l'évaluation des personnels

Les laboratoires et les établissements



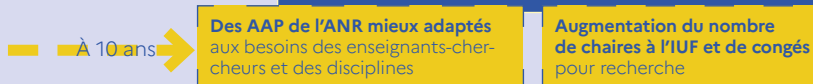
Mieux financer la recherche et mieux accompagner les chercheurs



Simplifier la vie des laboratoires et des établissements



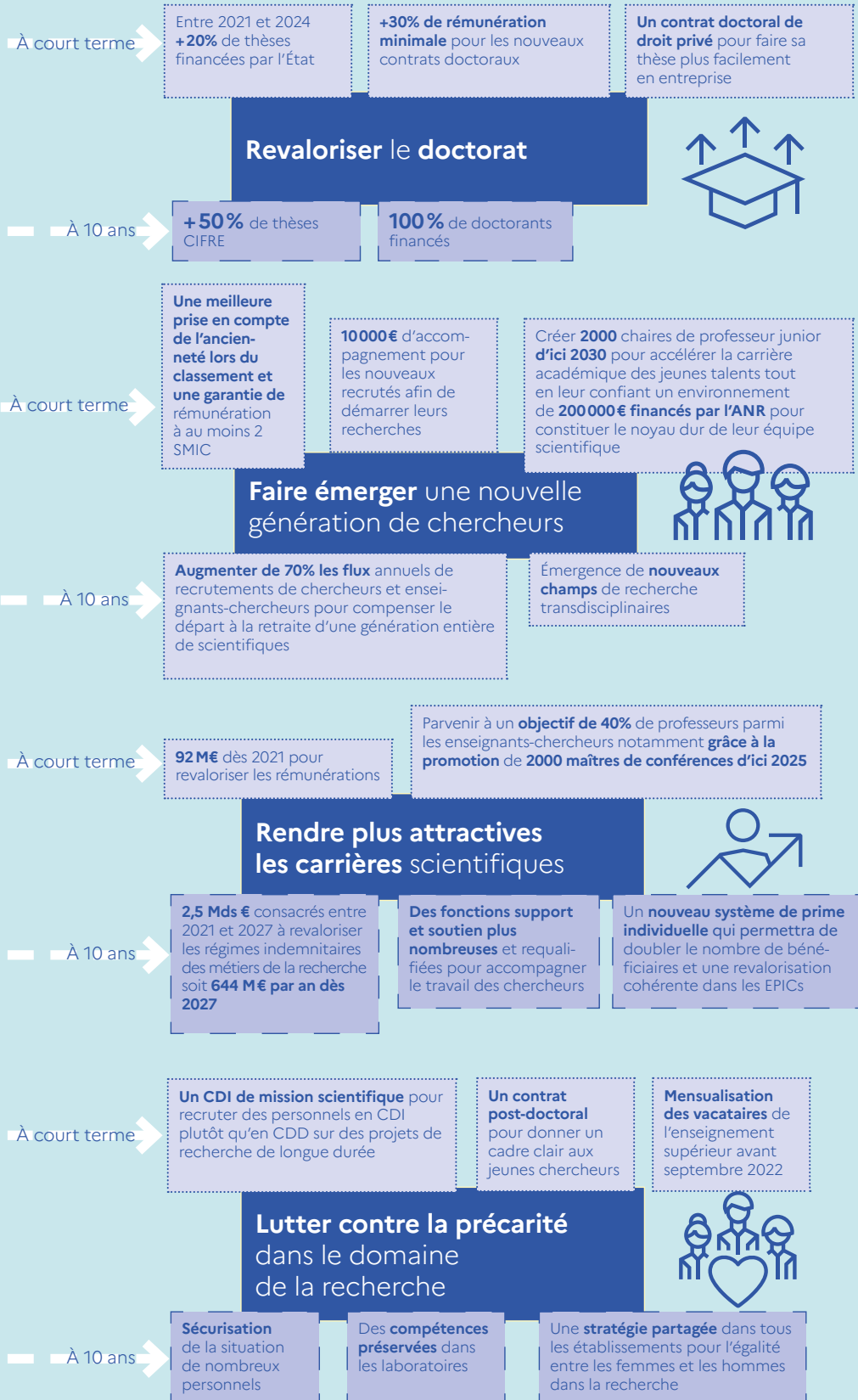
Redonner du temps aux chercheurs et faciliter leur travail au quotidien



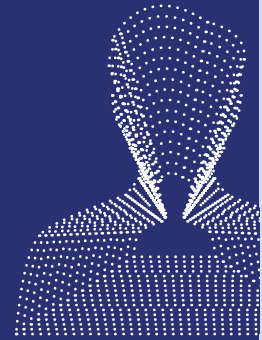
Renforcer l'autonomie des universités grâce à la suppression de l'étape de qualification devant le CNU



Les carrières



La loi n° 2020-1674 du 24 décembre 2020 de programmation de la recherche pour les années 2021 à 2030 et portant diverses dispositions relatives à la recherche et à l'enseignement supérieur (LPR) et le protocole d'accord «rémunérations et carrières» pour les années 2021 à 2030 comportent des mesures de GRH qui vont transformer le paysage académique et la recherche publique.



→ La mesure d'attractivité salariale phare est la revalorisation et la refonte des régimes indemnitaires des personnels de l'ESR : +644M€ d'ici 2027, 2,5Mds de rémunérations supplémentaires versées sur la durée de la LPR. 75 % de l'effort budgétaire portera sur la part indemnitaire statutaire, ce qui signifie que tous les enseignants-chercheurs et les chercheurs en bénéficieront.



→ Les mesures de « repyramidage » vont modifier les répartitions entre les corps et les grades d'enseignants-chercheurs, de chercheurs et de personnels ITRF. Ainsi, 2 000 possibilités nouvelles de promotions permettront à des maîtres de conférences de devenir professeurs des universités, portant d'ici 10 ans le ratio MCF/PR de 70/30 % à 60/40 %. Pour renforcer le niveau de qualification de la filière ITRF, 2 500 emplois de catégorie C seront transformés en emplois de catégorie B, 1 450 de B en A et 700 emplois de catégorie A bénéficieront de promotions de corps. Les chargés de recherche bénéficieront de 500 accès supplémentaires à la hors classe et les directeurs de recherche auront +750 accès à la classe exceptionnelle.



→ La rémunération minimale des doctorants contractuels va passer de 1 768€ bruts à 2 300€ bruts en 2025 et le nombre de ces contrats va être augmenté de 20 %.



→ La création des chaires de professeur junior : les 1270 CPJ donnant vocation à titularisation dans le corps des professeurs dans les EPSCP et les 750 débouchant vers une titularisation dans le corps des directeurs de recherche en EPST se traduiront toutes par des créations nettes de postes, financés et assortis chacune d'un « package » de fonctionnement de 200 K€.



→ Tous les nouveaux recrutés, quel que soit le mode de recrutement, dans les corps de MCF ou de CR, se verront verser une dotation d'accueil de 10 K€.



→ Les CDI de mission scientifique permettront de recruter des personnels sur la durée des projets de recherche supérieurs à 6 ans, ce qui mettra fin aux pratiques de morcellement des CDD de crainte de se voir imposer des CDI classiques.



→ La création des contrats doctoraux de droit privé, de contrats postdoctoraux de droit public et privé permettra de sécuriser juridiquement la situation contractuelle des doctorants et post-doctorants.



→ La suppression de l'obligation de qualification pour les MCF titulaires, l'expérimentation de qualification locale pour els MCF permettront de rendre le recrutement plus réactif et les carrières plus fluides.



→ Les enseignants-chercheurs et les chercheurs souhaitant participer à des activités accessoires dans le secteur public de l'enseignement supérieur ou de la recherche passent d'un régime d'autorisation obligatoire à un simple régime de déclaration préalable.



→ Les MCF et les CR seront recrutés plus haut dans leur échelle indiciaire grâce à une meilleure prise en compte de leur ancienneté dans le public ou le privé dans les nouvelles règles de classement à l'entrée dans le corps.



→ Grâce à une indemnité différentielle qui leur sera spécifique, aucun MCF ou CR ne débutera sa carrière en-dessous de 2 SMIC.

Augmentation de salaire net
969 € / mois

Nathalie — professeure des universités de 2^e classe au 2^e échelon
(hors indemnité de résidence et supplément familial de traitement)

En 2020 — au 2^e échelon

IM 705	
Traitement net mensuel	2 625,40
Régime indemnitaire mensuel	235,08
Salaire net mensuel	2 860,49

En 2027 — au 5^e échelon

IM 830	
Traitement net mensuel	3 097,31
Régime indemnitaire mensuel	732,29
Salaire net mensuel	3 829,60



Soit une augmentation du salaire net de **969 € / mois** entre 2021 et 2027, dont **+ 497 € / mois** dans le cadre de la revalorisation des régimes indemnitaires des personnels du MESRI.

Yann — chargé de recherche de classe normale au 2^e échelon
(hors indemnité de résidence et supplément familial de traitement)

Augmentation de salaire net
1011 € / mois

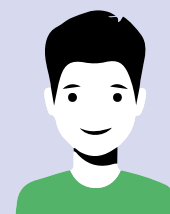
En 2020 — au 2^e échelon

IM 510	
Traitement net mensuel	1 897,80
Régime indemnitaire mensuel	68,83
Salaire net mensuel	1 966,64

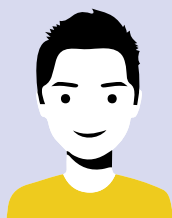
En 2027 — au 5^e échelon

IM 643	
Traitement net mensuel	2 399,63
Régime indemnitaire mensuel	577,41
Salaire net mensuel	2 977,04

Soit une augmentation du salaire net de **1011 € / mois** entre 2021 et 2027, dont **+ 508 € / mois** dans le cadre de la revalorisation des régimes indemnitaires des personnels du MESRI.



Augmentation
de salaire net
242 € / mois



Bastien — technicien de classe normale au 1^{er} échelon

(hors indemnité de résidence et supplément familial de traitement)

En 2020 — au 1^{er} échelon

IM 349	
Traitement net mensuel	1301,15
Régime indemnitaire mensuel	221,39
Salaire net mensuel	1522,53

En 2027 — au 2^e échelon

IM 369	
Traitement net mensuel	1377,95
Régime indemnitaire mensuel	386,30
Salaire net mensuel	1764,15

Soit une augmentation de **242 € nets / mois** entre 2021 et 2027, dont **+ 165 € / mois** dans le cadre de la revalorisation des régimes indemnitaires des personnels.

Laure — maître de conférences dans une université

Recrutée après un doctorat financé par 2 années d'ATER et 6 ans de post-doc de droit public.
(hors indemnité de résidence et supplément familial de traitement)

Un salaire net
supérieur de
297 € / mois

Recrutée en 2020 — au 3^e échelon MCF

IM 584	
Traitement net mensuel	2173,31
Prime de recherche et enseignement supérieur nette mensuelle	88,50
Salaire net mensuel	2 261,81

Recrutée en 2020, elle aurait été classée au 3^e échelon (reprise 6 ans de service, dont 2 ans d'ATER mais de seulement 4 ans sur 6 de post-doc).

Recrutée en 2021

IM 643	
Traitement net mensuel	2 393,82
Prime de recherche et enseignement supérieur nette mensuelle	165,05
Salaire net mensuel	2 558,88

Soit un salaire supérieur de **297 €**, et dépassant un double SMIC de **120 €**.



<p>Accompagner les étudiants dans leurs projets d'étude</p> <p>Renforcement du dispositif de garantie des prêts étudiants : 32 M€ sur le programme « cohésion » du plan de relance dont 16 M€ en 2021.</p>	<p>Santé et numérique : inventer la médecine du futur</p> <p>Financement du lieu préfigurateur du futur campus R&I santé numérique et actions hors les murs : 45 M€ uniquement en 2021 sur le programme « compétitivité » du plan de relance.</p>	<p>Soutenir la recherche et la production de connaissance</p> <p>Augmentation des moyens de l'ANR : 428 M€ sur le programme « cohésion » du Plan de relance dont 286 M€ en 2021.</p>
<p>Préserver les compétences professionnelles en R&D</p> <p>Préservation de l'emploi de R&D : 300 M€ sur le programme « compétitivité » du Plan de relance dont 128 M€ en 2021.</p>	<p>Repenser la pédagogie avec le numérique</p> <p>Hybridation et équipements numériques universitaires : 35 M€ sur le programme « compétitivité » du Plan de relance uniquement en 2021.</p>	<p>Mieux accueillir et mieux former aux métiers de demain</p> <p>Création de places de formation dans l'enseignement supérieur : 180 M€ sur le programme « cohésion » du Plan de relance dont 60 M€ en 2021.</p>
<p>Des bâtiments plus confortables et plus sobres en énergie</p> <p>Rénovation thermique des bâtiments publics des établissements d'enseignement supérieur, de recherche ainsi que des logements étudiants : 1,3 Md€ sur le programme « écologie » du Plan de relance.</p>	<p>Coordonner la recherche sur les grands défis de demain</p> <p>Le PIA 4 : des moyens exceptionnels pour soutenir l'enseignement supérieur, la recherche et l'innovation : 5,5 Md€. </p>	<p>Mieux orienter et accompagner les jeunes talents</p> <p>Les Cordées de la réussite pour 10 M€ en 2021 et en 2022.</p>

Répartition régionale des financements et des projets



* Pour les projets ESR tous ministères confondus, dont 1,2 Md€ pour le ministère de l'Enseignement supérieur de la Recherche et de l'Innovation

- Nombre de projets
- Montant à financer (Montants arrondis)



- Nombre de projets
- Montant à financer

Répartition des financements et des projets par bénéficiaire

